

2019학년도

---

재학생 대상 외부재정(국고)지원  
프로그램(사업) 안내

---

2019. 3.



대구대학교  
DAEGU UNIVERSITY



# 목 차

## 1

### 대학혁신지원 사업

#### DU 문화원 문화진흥팀

○ 사업명: 봉사(Humanity)역량 강화	3
(1) DU 지식나눔 프로그램	3
(2) 지역과 함께하는 사회봉사단 운영	3
(3) DU 해외봉사·탐방단 파견	4
(4) DU 문화지대, 영화지대	4

#### 진로취업본부 취업지원부

○ 사업명: 자율(Enthusiasm)역량 강화	5
(1) 학과(전공) 밀착형 취업지원 프로그램	5
(2) 단과대학 취업컨설팅트 운영사업	5
(3) 잡코칭 사업	6
(4) 반도체산업 산학연계 실무과정	6
(5) 삼성전자 반도체 협력사 취업특별반	7
(6) 교육부 한국사능력검정시험 대비과정	7
(7) 금융권(은행권) 취업대비반	8
(8) 공공기관 취업 대비 NCS기반 Intensive 과정	8
(9) SW코딩교육 지도과정	9
(10) 공무원대비반(국가직, 지방직, PSAT 등)	9
(11) 유튜브 크리에이터과정	10
(12) 해외소호 무역 및 해외인턴(취업)준비반	10
(13) 현장실습 및 취창업 실무체험 프로그램	11
(14) 글로벌 취업역량강화 캠프	11

(15) 취업박람회 .....	12
(16) 휴먼도서관 .....	12

### ■ 교수학습개발센터

○ 사업명: 창의(creAtivity) 역량 강화 .....	13
(1) Learning SIG+ .....	13
(2) B(Brain)·U(Up)·S(Study) 프로그램(학습법 특강) .....	14

### ■ 학생생활상담센터, ACC, 국제처

○ 사업명: 소통(Relationship)역량 강화 .....	15
(1) 디딤돌 케어 『대학생활적응(학교적응) 및 대학학업중단(중도탈락) 검사』 .....	15
(2) 디딤돌 케어 『신입생 및 학사경고자 학업상담』 .....	15
(3) 디딤돌 케어 『또래상담자 멘토링 프로그램』 .....	16
(4) 디딤돌 케어 『소수자 상담 프로그램』 .....	16
(5) 디딤돌 케어 『위기개입을 위한 상담접근성 확대』 .....	17
(6) 성장단계별 케어 『재적생 학사지도 상담 프로그램』 .....	17
(7) 성장단계별 케어 『신·편입생 길라잡이 프로그램』 .....	18
(8) 글로컬 케어 『장기 외국어연수 프로그램』 .....	18
(9) 글로컬 케어 『단기 외국어연수 프로그램』 .....	19
(10) 글로컬 케어 『학과 맞춤형 국제화 프로그램』 .....	19
(11) 글로컬 케어 『국외 대학 공동교육과정 운영 및 전공 교과목 해외진출』 .....	20

### ■ 학생지원부

○ 사업명: 협업(Trust)역량 강화 .....	21
(1) 성산리더십 프로그램 .....	21
(2) DU 인성캠프 .....	21
(3) DU intramural league .....	21
(4) 인성 Up, 마인드 Up 캠프 .....	22
(5) DU 학생문화교류(U.C.C.I) .....	22

## 2

### ACE+사업

○ 사업명 : 대학자율역량강화지원사업(ACE+) .....	23
(1) 「교양과정 자기주도 로드맵」 설계 프로그램 .....	23
(2) 기초교육 강화 특별학기 .....	23
(3) DU비전설계(공통교양) 연계 비교과 프로그램(DU비전학기) .....	24
(4) DU진로설계(공통교양) 연계 비교과 프로그램(DU진로학기) .....	24
(5) 글쓰기 클리닉 .....	25
(6) 영어학습지원 프로그램 .....	25
(7) 교양교육과정 학사 안내 설명회 .....	26
(8) 인문학 기반 6-3-3 자유학기제 .....	26
(9) DU-리더스 학술연구지원 사업 .....	27
(10) DU-도전학기 운영 .....	27
(11) 자기설계전공 .....	29
(12) 전공기초 강화 프로그램 .....	30
(13) 창의융합전공 역량 향상 프로그램 .....	30
(14) DU 전공교육 모니터링단 .....	31
(15) DU-HEART 인재인증제 홍보 UCC 공모전 .....	32
(16) 학습 멘토링 프로그램 .....	32

## 3



### LINC+사업

○ 사업명 : 사회맞춤형 산학협력 선도대학(LINC+) 육성사업 .....	34
(1) DU-SP 동아리 사업 .....	34
(2) 취업셀 동아리 .....	34
(3) 창업셀동아리 지원사업 .....	35

(4) 캡스톤디자인 과제지원 사업 .....	36
(5) 쌍방향 현장체험 프로그램 .....	36
(6) 융복합 인재 양성 프로그램 .....	37
(7) 국내현장실습 프로그램 .....	37

## 4

## 취업지원 사업

 대학일자리센터 사업 .....	38
(1) 진로 상담 및 취업 컨설팅 지원 .....	38
(2) 여대생특화 진로 및 취업지원 프로그램 .....	39
(3) 저학년 진로지도 집중 교육 프로그램 .....	39
(4) 리더십 향상 프로그램 .....	40
(5) 학과(전공)별 맞춤형 찾아가는 진로지도(청년고용정책연계) 프로그램 .....	40
(6) DU맞춤형 직무아카데미반 .....	40
(7) 해외취업역량강화 프로그램 운영 .....	41
(8) 지역청년 청년고용정책 체감도 향상 프로그램 .....	41
(9) 온라인 취업 솔루션 .....	42
(10) 직무적성검사 특강 .....	42
(11) 취·창업 협업 연계 프로그램 .....	43
(12) 각종 수요조사를 통한 공모사업 .....	43
 IPP일학습병행제사업 .....	44
○ 사업명 : IPP일학습병행제사업 .....	44
(1) IPP형 장기현장실습(기업연계형) .....	44
(2) NCS기반 IPP형 일학습병행제(한국형 도제제도) .....	44

## 5

## 창업지원 프로그램

- 사업명 : 창업선도대학 육성사업(2019 초기창업패키지 사업 전환) ..... 46
  - (1) 대학생 창업강좌 ..... 47
  - (2) 창업특강 ..... 47
  - (3) 창업캠프 ..... 47
  - (4) 일반인 실전창업강좌 ..... 48
  - (5) 창업동아리 사업 ..... 48
  - (6) DU Dream 서포터즈 ..... 49
  - (7) 창업경진대회 ..... 49
  - (8) 창업친화적 학사제도(창업대체학점인정, 창업휴학, 장학금 등) ..... 50
  - (9) 창업자금 지원(창업아이템 사업화) ..... 50

## 6

## 기타

- 산학협력부 ..... 52
  - 청년TLO 육성사업(이공계 미취업 졸업생 대상) ..... 52
- 동물자원학과(사업책임자 조익환 교수) ..... 54
  - 사업명 : '19년도 농업계 학교 교육지원사업 ..... 54
    - (1) 진로탐색 및 체험교육 ..... 54
    - (2) 교내·외 현장실습 ..... 55
    - (3) ICT기반의 스마트 팜 전문 인력 양성 ..... 55
    - (4) 취업 컨설팅 ..... 56
    - (5) 도농교류 프로그램 ..... 56
- 생명환경학부 원예학전공(사업책임자 사공동훈 교수) ..... 57
  - (1) 농촌 일손 및 창업지원 동아리 운영 ..... 57





# 1

## 대학혁신지원 사업

### 1. 사업명 : 대학혁신지원 사업

- 학생, 교직원, 대학의 미래 성장역량 강화를 통해 학생 성공 지원
- 학생 성공지원 플랫폼 구축을 위하여 교육, 연구, 산학협력, 기타 영역에 대하여 7대 혁신 프로그램, 3대 사업관리 체계, 4대 자율성과지표 수립

### 2. 지원기관 : 교육부

### 3. 사업기간: 2019년 ~ 2021년

### 3. 사업내용

영역	프로그램	세부프로그램	예산(금액 백만원)	
			금액	비율
교육	HEART 핵심역량 강화	• HEART 핵심역량 관리체계 고도화	50	0.9
		• 봉사(Humanity) 역량 강화	185	3.3
		• 자율(Enthusiasm) 역량 강화	933	16.5
		• 창의(creAtivity) 역량 강화	265	4.7
		• 소통(Relationship) 역량 강화	806	14.2
		• 협업(Trust) 역량 강화	336	5.9
	수업방식 혁신과 다양화	• 창의·문제해결형 수업 확대	11	0.2
		• 학습자 중심 수업 다양화	561	9.9
		• 교수법 혁신 지원	100	1.8
대학 특성화 역량 강화	• DU-혁신선도학과 육성	500	8.8	
교육요약			3,749	66.2
연구	연구자 중심 연구역량 강화	• 연구윤리심의 표준화 및 활성화	102	24.3
		• 국가연구과제 개인별 매칭시스템 활성화	20	4.8
		• 창파연구원 활성화 및 연구역량 강화	297	70.9
연구요약			419	7.4

영역	프로그램	세부프로그램	예산(금액 백만원)	
			금액	비율
산학 협력	Win-Win형 산학협력 인프라 구축	• DU-메이커스페이스 구축 및 운영	250	4.4
		• 글로벌 융복합 창업인재 양성	100	1.8
		• DU IP Bridge 운영	100	1.8
산학협력 요약			450	8.0
기타	DU 경영역량 강화	• 중장기 인력운영 방안 수립	40	0.7
		• 대학경영 미래전략 수립	50	0.9
	교육혁신형 캠퍼스 환경 개선	• EQ강화형 비교과 지원 환경 개선	511	9.0
		• 교육·연구 환경 개선	270	4.8
기타요약			871	15.4
사업관리 및 운영			173	3.1
총 합계			5,664	100.0

## ■ 봉사(Humanity)역량 강화

### (1) DU 지식나눔 프로그램

구 분	내 용
주요 내용	1. DU지식나눔(I) 지역주민 및 소외계층을 위한 전공연계/지식나눔 관련 재능기부 프로그램 2. DU지식나눔(II) OA/취미과정 등의 재능보유자가 중심이 되어 재학생을 대상으로 공유하는 재능기부 프로그램
대상 (팀수·참여인원 등)	대학 구성원(학생, 교직원)으로 이루어진 단체
지원사항	활동지원금(장학금) 지급
사업기간	2019. 4. 1. ~ 11. 30.
예산	- 프로그램 진행 및 심사 경비: 1,000,000원 - DU지식나눔 프로그램 장학금 • DU지식나눔(I): 1,600,000원×10팀=16,000,000원 • DU지식나눔(II): 500,000원×10팀 =5,000,000원

### (2) 지역과 함께하는 사회봉사단 운영

구 분	내 용
주요 내용	•DU지식나눔 프로그램의 일환으로 대학이 운영하는 DU지역사랑봉사단(가칭)을 조직하여 건학정신 구현 및 학내외 봉사수요에 대응
대상 (팀수·참여인원 등)	재학생(10~20명)
지원사항	참여학생에게 봉사시간 인정 및 사회봉사 1학점 인정(예정)
사업기간	2019. 3. 1. ~ 2020. 2. 29.
예산	5,000,000원

### (3) DU 해외봉사 · 탐방단 파견

구 분	내 용
주요 내용	•재학생들이 교육환경과 빈곤문제를 직접 체험하고 그들의 삶을 이해하며 지구촌의 다양한 문제에 적극적으로 참여하는 계기 마련 및 창의융합적이고 진취적인 글로벌 창의인재 양성
대상 (팀수·참여인원 등)	재학생(해외봉사단 1팀 - 20명 내외, 도전문화탐방단 1팀 - 20명 내외)
지원사항	활동장학금 지급
사업기간	2019. 3. 1. ~ 2020. 2. 29.
예산	<ul style="list-style-type: none"> <li>- DU해외봉사단 자체개발봉사단               <ul style="list-style-type: none"> <li>· 현지봉사활동 진행경비: 30,500,000원*2회=61,000,000원</li> <li>· 인솔 및 물품구입 등 경비: 3,000,000원*2회=6,000,000원</li> </ul> </li> <li>- DU해외봉사단 외부봉사단 파견지원 장학금: 750,000원*2명=1,500,000원</li> <li>- DU도전문화탐방단               <ul style="list-style-type: none"> <li>· 사전 진행경비: 2,800,000원</li> <li>· 현지 진행경비: 1,800,000원×20명×1회= 36,000,000</li> </ul> </li> </ul>

### (4) DU 문화지대, 영화지대

구 분	내 용
주요 내용	<ul style="list-style-type: none"> <li>- DU문화지대 대학 구성원 및 지역민을 위한 문화예술· 교양생활 선용과 지역사회에 대한 문화컨텐츠 제공 및 독창적 문화사업(프로그램) 운영</li> <li>- DU영화지대 종합예술인 영화를 통하여 대학구성원 및 지역민에 대한 자아발견의 기회제공과 지역사회의 문화컨텐츠 제공을 위한 문화프로그램 운영</li> </ul>
대상 (팀수·참여인원 등)	1~3학년 재학생 (DU문화지대-200명, DU영화지대-80명(2개반 운영))
지원사항	선택교양 1학점(P,F교과목)
사업기간	2019. 3. 1. ~ 2020. 2. 29.
예산	40,400,000원

## 자율(Enthusiasm)역량 강화

### (1) 학과(전공) 밀착형 취업지원 프로그램

구 분	내 용
주요 내용	<ul style="list-style-type: none"> <li>•공통 취업프로그램 중심에서 과감히 탈피하여 학과 Needs를 반영한 학과 취업프로그램 중심으로 운영하여 효율성을 제고하고 학과와의 긴밀한 유대관계 형성 및 취업률 제고</li> </ul>
대상 (팀수·참여인원 등)	<ul style="list-style-type: none"> <li>•우리 대학 재학생 5,000여명</li> </ul>
지원사항	<ul style="list-style-type: none"> <li>•학과별 특성에 맞게 취업프로그램 설계               <ul style="list-style-type: none"> <li>-학과관련 전문분야 초청강연, 학년구분 경시대회 등 학과특성에 맞는 취업프로그램 운영</li> <li>-단과대학내 2개 학과 이상이 필요하거나, 대학 전체에 필요한 취업프로그램은 학과별 취업프로그램 설계 시 공통 취업프로그램을 포함하여 설계</li> </ul> </li> <li>•1년 이내 졸업자(2018. 8월 및 2019. 2월)에 대한 추수지도 및 취업지원을 위한 연계 취업프로그램 설계 가능</li> </ul>
사업기간	2019.3.~2020.1.
예산	133,000,000원

### (2) 단과대학 취업컨설턴트 운영사업

구 분	내 용
주요 내용	<ul style="list-style-type: none"> <li>•각 단과대학별 전담 취업컨설턴트를 배정하여 학생들에게 보다 적극적인 맞춤형 취업컨설팅 서비스 제공</li> </ul>
대상 (팀수·참여인원 등)	<ul style="list-style-type: none"> <li>•우리 대학 재학생 상시 컨설팅 / 컨설턴트 10~12명</li> </ul>
지원사항	<ul style="list-style-type: none"> <li>•단과대학 컨설턴트 10~12명 신규채용               <ul style="list-style-type: none"> <li>-전담 단과대학 소속학생 맞춤형 전문 컨설팅 제공</li> <li>-진로취업본부와 단과대학(학과)의 유기적 연결 촉매제 역할</li> <li>-단과대학별 맞춤형 진로·취업프로그램 기획·운영</li> </ul> </li> </ul>
사업기간	2019.7.~2020.2.
예산	226,800,000원

### (3) 잡코칭 사업

구 분	내 용
주요 내용	<ul style="list-style-type: none"> <li>•미취업자들의 강력한 동기부여를 이끌어 내어 입사서류준비, 면접에 이르는 일련의 취업을 준비할수 있도록 지도를 하며, 참여자들의 Needs를 고려한 단기간 세부적인 분석과 지속적인 취업연계를 추진함으로써 취업을 제고</li> </ul>
대상 (팀수·참여인원 등)	<ul style="list-style-type: none"> <li>•'18.8월 졸업자 및 '19.2월 졸업자 중심(4학년 재학생 포함) 200명 내외</li> </ul>
지원사항	<ul style="list-style-type: none"> <li>•단계별 운영               <ul style="list-style-type: none"> <li>-1단계: 참가희망자 추천 및 대상자 선발</li> <li>-2단계: 취업성향분석</li> <li>-3단계: 취업마인드 강화교육</li> <li>-4단계: 취업역량강화교육 및 대상자 관리</li> <li>-5단계: 맞춤형컨설팅(교내 상주 컨설턴트 1:1 지도실시)</li> <li>-6단계: 기업매칭-동행면접-사후관리</li> </ul> </li> <li>•집체교육(1일 3시간, 총 4회 집체교육 운영)</li> <li>•개인별 컨설팅 교육 병행               <ul style="list-style-type: none"> <li>-교내 컨설턴트 상주, 1일 6시간, 주 2일, 총 7주간</li> </ul> </li> <li>•맞춤식 지도 / 사후관리 진행</li> </ul>
사업기간	2019.4.~2020.1.
예산	33,000,000원

### (4) 반도체산업 산학연계 실무과정

구 분	내 용
주요 내용	<ul style="list-style-type: none"> <li>•현장실습 및 취업연계를 목표로 SK하이닉스 등 반도체 기업 맞춤형 실무실습 교육프로그램 제공(일반선택 6학점 인정)</li> </ul>
대상 (팀수·참여인원 등)	<ul style="list-style-type: none"> <li>•우리 대학 4학년 재학생 또는 미취업졸업생 30명 내외</li> </ul>
지원사항	<ul style="list-style-type: none"> <li>•반도체제품(소자)특성 측정 DATA 수집 활용 분석 기법 교육</li> <li>•반도체 관련제품 개별 소자특성 이해(이론+실무+실습+발표)</li> <li>•반도체기업 취업대비 서류 및 면접 전형, 경제상식 등에 관한 기본 교육</li> </ul>
사업기간	2019.3.~2020.2.
예산	28,000,000원

**(5) 삼성전자 반도체 협력사 취업특별반**

구 분	내 용
주요 내용	•삼성전자 반도체 협력사 공채대비 특별 취업프로그램
대상 (팀수·참여인원 등)	•우리 대학 미취업졸업생 또는 학기말 졸업예정자 50명 내외
지원사항	<ul style="list-style-type: none"> <li>•HTM, 베스트윈, 피엔씨텍, 시그네틱스 등 삼성반도체 협력사 및 장비 관련기업 채용 공고시 맞춤형 취업지도를 통한 채용연계</li> <li>•맞춤형 취업지도로 취업가능성 및 취업의 질 제고</li> <li>•취업추천대상자 발굴 및 서류·면접 밀착교육 진행</li> </ul>
사업기간	2019.5.~2020.2.
예산	11,400,000원

**(6) 교육부 한국사능력검정시험 대비과정**

구 분	내 용
주요 내용	•교육부 국사편찬위원회 주관 한국사능력검정시험 3급 대비 및 취업 관련 각종 한국사시험 대비과정 운영
대상 (팀수·참여인원 등)	•우리 대학 재학생 및 졸업생 40명 이내
지원사항	<ul style="list-style-type: none"> <li>•한국사 기본 이론 및 흐름에 대한 강의 제공</li> <li>•3급이상 자격 취득시 교원임용시험 응시자격, 공무원 시험 가산점, 군무원 시험 국사과목 대체</li> <li>•2급이상 자격 취득시 지역인재 7급 수습직원 추천자격 및 행정·외무고시 응시자격 부여</li> </ul>
사업기간	2019.3.~2019.7.
예산	7,000,000원

### (7) 금융권(은행권) 취업대비반

구 분	내 용
주요 내용	•금융권 취업을 위한 체계적인 역량강화 및 전략 설계
대상 (팀수·참여인원 등)	•우리 대학 재학생 고학년 40명 내외(전공무관)
지원사항	<ul style="list-style-type: none"> <li>•금융기관 채용프로세스 분석               <ul style="list-style-type: none"> <li>-산학교원(은행 前지점장)의 채용프로세스 특강</li> <li>-은행권 임원 초청을 통한 인재상 등 설명회</li> </ul> </li> <li>•금융권 취업역량 강화 프로그램               <ul style="list-style-type: none"> <li>-자기소개서 첨삭지도 특강</li> <li>-금융 논술지도</li> <li>-면접대비 및 실무행원 초청특강 등 직무이해도 향상</li> </ul> </li> <li>•금융권 대비 주요자격증 취득과정               <ul style="list-style-type: none"> <li>-은행텔러 자격 취득을 위한 온라인 강좌 전액지원</li> <li>-문제풀이 및 출제문제 확인</li> </ul> </li> </ul>
사업기간	2019.05.~2020.01
예산	15,000,000원

### (8) 공공기관 취업 대비 NCS기반 Intensive 과정

구 분	내 용
주요 내용	•공공기관 지역인재 채용 확대에 따른 NCS기반 취업 교육 과정
대상 (팀수·참여인원 등)	•우리 대학 재학생 30명
지원사항	<ul style="list-style-type: none"> <li>•공공기관 취업 준비 교육               <ul style="list-style-type: none"> <li>-공공기관 NCS 채용 트렌드와 프로세스 분석</li> <li>-NCS 핵심역량평가, 평가기준, 이력서 자기소개서 구조화 면접 등</li> </ul> </li> <li>•NCS 능력(직업기초능력+직무수행능력) 교육               <ul style="list-style-type: none"> <li>-직업기초능력 10개 요소, 인성검사 대비 교육 등</li> <li>-전문직, 기술직 직무수행능력 준비사항 등</li> </ul> </li> </ul>
사업기간	2019.9.~2019.12.
예산	5,000,000원



**(9) SW코딩교육 지도과정**

구 분	내 용
주요 내용	•코딩설계의 개념과 원리를 이해하고 다양한 학습지도 방법을 연구하는 코딩교육 전문가 양성과정
대상 (팀수·참여인원)	•우리대학교 재학생(졸업예정자 포함) 40명 내외
지원사항	•소프트웨어, 알고리즘 설계 등의 코딩실습 지도 - 1단계: EPL과 프로그래밍언어를 통한 프로그래밍 원리학습 - 2단계: 다양한 보드를 활용한 하드웨어와 연결 융합교육 학습
사업기간	2019.5.~6.
예산	15,500,000원

**(10) 공무원대비반(국가직, 지방직, PSAT 등)**

구 분	내 용
주요 내용	•공무원 임용을 목표로 정하고 관련 시험을 준비하는 학생들의 역량강화를 지원하는 과정
대상 (팀수·참여인원 등)	•우리대학교 재학생(졸업생 포함) 30명 내외
지원사항	•전문가를 통한 최신동향 및 수험전략 지도 •1차 합격자를 위한 면접기법 특강 운영 •지역인재 7급 대비 PSAT과정 운영
사업기간	2019.7.~2020.2.
예산	10,000,000원

### (11) 유튜브 크리에이터과정

구 분	내 용
주요 내용	•다양한 콘텐츠를 유튜브를 활용하여 브랜딩할 수 있는 유튜브 크리에이터 역량 함양 과정
대상 (팀수·참여인원 등)	•우리대학교 재학생(졸업예정자 포함) 30명 내외
지원사항	•변화하는 콘텐츠 시장의 눈높이에 맞춰 대학생들이 흥미를 느끼고 즐겁게 학습할 수 있는 유튜브 활용역량 교육 프로그램 제공
사업기간	2019.11.~12.
예산	13,500,000원

### (12) 해외소호 무역 및 해외인턴(취업)준비반

구 분	내 용
주요 내용	•실무형 취창업 프로그램인 해외소호무역 과정 •해외인턴(취업)을 준비하기 위한 과정
대상 (팀수·참여인원 등)	•우리 대학 재학생 50명 내외
지원사항	•해외소호무역 특강 및 실무 교육 - 해외무역 실무특강 - 해외거래처 및 상권 연수 - 해외소호무역 실무 •해외인턴(취업) 준비반 운영 - 자기소개서 작성 - 해외인턴(취업) 시장 분석 및 기업분석
사업기간	2019.5.~8.
예산	25,000,000원

### (13) 현장실습 및 취창업 실무체험 프로그램

구 분	내 용
주요 내용	•현장 적응력과 창의력을 지닌 인재양성을 위해 대학과 기업이 공동으로 참여하여 정해진 기간 동안 기관에서 실습교육을 실시하고 이를 통해 학점을 부여함으로써 본교 학생들의 취업역량 강화에 기여
대상 (팀수·참여인원 등)	•우리대학 재학생 약 1,000명
지원사항	•국내 및 해외현장실습 학생지원비 지급 •수기공모전 상금 지급 •현장실습프로그램 운영
사업기간	2019.3.~2020.2.
예산	64,000,000원

### (14) 글로벌 취업역량강화 캠프

구 분	내 용
주요 내용	•해외 취업을 희망하는 학생들의 진로선택 및 글로벌 취업 역량 강화 •해외 선진국가의 글로벌 비즈니스 환경에 대한 이해, 실무교육 및 동기부여
대상 (팀수·참여인원 등)	•우리 대학 재학생 20명 내외
지원사항	•진로선택 및 글로벌 취업역량 강화 교육 -글로벌 커뮤니케이션 -영문이력서 작성 코칭 -영어 인터뷰 클리닉 -다문화 이해 및 글로벌 비즈니스 매너 -글로벌 기업 탐방 -글로벌 취업 특강
사업기간	2019.10.~2020.1.
예산	57,000,000원

### (15) 취업박람회

구 분	내 용
주요 내용	•취업컨설팅 및 취업교육 서비스 제공 행사를 통한 취업분위기 활성화
대상 (팀수·참여인원 등)	•우리 대학 재학생 및 지역청년 3,000명
지원사항	<ul style="list-style-type: none"> <li>•이벤트 부스 운영               <ul style="list-style-type: none"> <li>-이미지메이킹, 이력서사진촬영, 이력서 및 면접 코칭 등</li> </ul> </li> <li>•취업특강               <ul style="list-style-type: none"> <li>-면접준비를 위한 이미지메이킹 방법</li> <li>-취업준비 이력서 점검 방법</li> <li>-대기업 및 공공기관 취업 대비 방법 등</li> </ul> </li> <li>•기업부스               <ul style="list-style-type: none"> <li>-대구경북지역 우수기업의 채용부스 운영을 통해 서류검토 및 면접 진행</li> <li>-기업 관련 채용 상담 제공 등</li> </ul> </li> </ul>
사업기간	2019.10.
예산	40,000,000원

### (16) 휴먼도서관

구 분	내 용
주요 내용	•휴먼도서관을 통한 독자(학생)의 진로설정 및 목표설정을 구체화할 수 있는 비교과적 공감의 장(場) 마련
대상 (팀수·참여인원 등)	•우리대학교 재학생 500~600명
지원사항	•기존의 도서관과 달리 사람이 책을 대신해 운영되는 도서관으로 한 사람의 인생 전반에 따른 경험과 지혜·지식을 특강형태로 전달하는 프로그램
사업기간	2019.3.~2020.2.
예산	4,000,000원

## 창의(creActivity) 역량 강화

### (1) Learning SIG+

구 분	내 용			
주요 내용	<ul style="list-style-type: none"> <li>· Learning SIG+: 교수와 학생이 공통의 관심 주제를 가지고 함께 연구하고 공부하는 자율적 학습모임</li> <li>· 학습주제에 대한 심화 및 협동학습뿐만 아니라 교수와 학생의 상호작용을 통해 학생들의 학습역량을 강화시키고 창의적이며 능동적인 학습태도를 함양하는데 목적이 있음</li> </ul>			
		운영 주제별 내용		
	구 분	교과목 연계	자율주제	국내·외 재학생 연계
	인원구성	학부 재학생(1~4학년) 3~6명으로 1팀 구성 + 지도교수 1명	학부 재학생(1~4학년) 3~6명 + L-SIG+ 지도교수 1명	학부 재학생 4~6명 팀원의 과반수는 유학생 + 국내 재학생 + 지도교수 1명
참가자격	Learning SIG+ 구성원 전체가 학부에 개설된 동일 교과목(교양 포함)을 수강. ※ 단, 동일교과목의 다른 분반일 경우 교과목 담당교수가 동일하여야 하며 담당교수의 추천을 받아야 함	본교 학부 재학생(학년, 소속 제한 없음) ※ 단, 지도교수는 2개 이내의 Learning SIG+ 지도교수로 활동할 수 있음	본교 학부 재학생(학년, 소속 제한 없음) ※ 교과목 연계 주제, 자율주제 중 신청 제한 없음	
대상 (팀수·참여인원 등)	인원 구성 및 참가자격이 적합한 대구대학교 학과(부) 재학생 ※ 예산 범위 내에서 팀 선발 및 지원 ※ 사업계획서의 내용이 미흡한 경우 선발되지 않을 수 있음			
지원사항	<ul style="list-style-type: none"> <li>· 팀 당 학습성과 달성금 지원(최대 50만원)               <ul style="list-style-type: none"> <li>- 학습활동(모임)을 운영 기간 내에 총 4회 이상 실시</li> <li>- 학습 활동보고서 및 학습 포트폴리오 제출</li> </ul> </li> <li>· 우수팀(11팀) 시상금               <ul style="list-style-type: none"> <li>- 대상 1,000,000원x1팀</li> <li>- 최우수상 700,000원x2팀</li> <li>- 우수상 500,000원x2팀</li> <li>- 장려상 300,000원x3팀</li> <li>- 열정상 100,000원x3팀</li> </ul> </li> </ul>			
사업기간	2019.3.11(월) ~ 2019.8.30.(금)			
예산	80,000,000원*2개 학기=160,000,000원			

※ 세부 일정은 사업추진 과정에서 변경될 수 있음

(2) B(Brain)-U(Up)-S(Study) 프로그램(학습법 특강)

구 분	내 용
주요 내용	<ul style="list-style-type: none"> <li>· 2018-1학기 학생들의 자기이해 및 자기계발, 자기주도학습, 기초학습증진, 매체활용을 통해 체계적인 학습법 습득과 창의적인 학습법을 제공하고자 4차시의 특강을 개최함</li> <li>- 1차 : 열린생각, 변화하는 나-LMS 열린 게시판 101% 활용하기 (2019.4.4. 14:00~15:30)</li> <li>- 2차 : 글쓰기를 대하는 대학생의 자세(2019.5.8. 15:00~16:30)</li> <li>- 3차 : 대학대학생의 주체적 삶(2019.5.23. 16:00~17:30)</li> <li>- 4차 : 창의적인 기술-그림으로 생각을 정리하는 비주얼 씹킹 (2019.5.30. 15:00~17:00)</li> </ul>
대상 (팀수·참여인원 등)	<ul style="list-style-type: none"> <li>· 참가 대상 : 본교 학부 재학생</li> <li>· 모집 인원 : 각 차수별 선착순 100명</li> </ul>
지원사항	<ul style="list-style-type: none"> <li>· DU-HEART인재 인증점수 부여</li> </ul>
사업기간	<ul style="list-style-type: none"> <li>· 2019.3. ~ 2020.2.</li> </ul>
예산	<ul style="list-style-type: none"> <li>· 3,200,000원</li> </ul>

## 소통(Relationship)역량 강화

### (1) 디딤돌 케어 『대학생활적응(학교적응) 및 대학학업중단(중도탈락) 검사』

구 분	내 용
주요 내용	<ul style="list-style-type: none"> <li>• 대학생활 전반에 대한 학생 개인의 적응상태 파악</li> <li>• 학교생활 부적응 문제를 진단하여 맞춤형 상담 지원</li> <li>• 대학생활 적응의 인지적 특성인 학업적응과 대인관계, 정서적 안정성, 스트레스 적응인 비인지적 특성을 고려하여 맞춤형 상담 지원</li> <li>• 대학생활 전반에 대한 학생 개인의 학업중단 상태 파악</li> <li>• 학업중단에 영향을 주는 요인을 진단하여 맞춤형 상담 지원</li> <li>• 학업중단에 영향을 주는 개인적(인지능력, 동기) 및 환경적(학교/전공 불만족, 교통, 경제력, 취업전망 등) 요인을 다양하게 고려하여 중도탈락 가능성 예측을 통해 학업을 지속할 수 있도록 상담 지원</li> </ul>
대상 (팀수·참여인원)	<ul style="list-style-type: none"> <li>• 대구대학교 재학생 1~4학년 대상</li> <li>• DU 비전설계, DU 진로설계, DU 미래설계 과목 활용</li> </ul>
지원 내용	<ul style="list-style-type: none"> <li>• 상담 체계 활성화 경비</li> <li>• 개발된 검사 온라인화 작업을 통한 맞춤형 상담지원 시스템 개발관련 경비</li> </ul>
예산	3,000,000원

### (2) 디딤돌 케어 『신입생 및 학사경고자 학업상담』

구 분	내 용
주요 내용	<ul style="list-style-type: none"> <li>• 입학 후 중간고사 전까지 결석률 40%이상 신입생 개별상담</li> <li>• 성적 산출 후 연속 2회 학사경고자 대상 학업상담</li> <li>• 학사경고 이유 탐색 및 학습전략검사를 통한 학습문제 탐색, 학업계획 작성</li> <li>• 신입생 및 재학생, 학사경고자 학생을 대상으로 한 실태조사 및 상담 결과에 대한 자료 확보</li> </ul>
대상 (팀수·참여인원)	<ul style="list-style-type: none"> <li>• 결석률 40%이상 신입생</li> <li>• 연속 2회 학사경고자</li> <li>• 신입생 4500명, 재학생 4500명</li> </ul>
지원 내용	<ul style="list-style-type: none"> <li>• 신입생 및 재학생 실태조사 자료집 제작비</li> <li>• 학사경고 극복 매뉴얼 제작비</li> <li>• 운영비: 검사비, 인쇄비, 사무용품비 등</li> </ul>

구 분	내 용
예산	8,000,000원

### (3) 디딤돌 케어 『또래상담자 멘토링 프로그램』

구 분	내 용
주요 내용	<ul style="list-style-type: none"> <li>• 대학생활 부적응 학생 발굴</li> <li>• 또래상담자 교육을 받은 학생들이 개입이 필요한 부적응 학생들의 학교생활 적응을 도와 중도탈락을 예방</li> </ul>
대상 (팀수·참여인원)	<ul style="list-style-type: none"> <li>• 대구대학교 재학생 1~4학년</li> <li>• 편입 및 전과생</li> <li>• 참여인원: 1학기, 60명, 2학기, 60명</li> </ul>
지원 내용	<ul style="list-style-type: none"> <li>• 중도탈락 예방상담 매뉴얼 인쇄비</li> <li>• 검사 실시비</li> <li>• 멘토 활동비</li> <li>• 운영비: 현수막, 다과비, 식비, 사무용품비 등</li> </ul>
예산	30,000,000원

### (4) 디딤돌 케어 『소수자 상담 프로그램』

구 분	내 용
주요 내용	<ul style="list-style-type: none"> <li>• 장애인, 유학생, 성 소수자 등 대학생활적응에 어려움을 경험하는 학생들을 대상으로 상담 프로그램 운영</li> <li>• 장애인, 유학생 등 소수자 학생 및 관련 기관 대상 현황 파악 및 집단 면담</li> <li>• 소수자 상담 프로그램 개발 및 운영</li> </ul>
대상 (팀수·참여인원)	<ul style="list-style-type: none"> <li>• 대구대학교에 재학 중인 장애인, 유학생, 성 소수자 등</li> <li>• 각 대상 별 100명</li> </ul>
지원 내용	<ul style="list-style-type: none"> <li>• 관련 기관 협의를 위한 회의비 및 집단면담 운영비</li> <li>• 매뉴얼 개발비: 자료분석, 인쇄비 등</li> <li>• 프로그램 운영비: 현수막, 배너 제작, 사무용품, 다과비, 식대 등</li> </ul>
예산	7,000,000원



(5) 디딤돌 케어 『위기개입을 위한 상담접근성 확대』

구 분	내 용
주요 내용	<ul style="list-style-type: none"> <li>• 성 인지적 폭력 예방교육</li> <li>• 자살 예방교육</li> <li>• 중독 예방교육</li> <li>• 축제 및 행사</li> <li>• 온라인 상담서비스 활성화 홍보</li> </ul>
대상 (팀수·참여인원)	<ul style="list-style-type: none"> <li>• 대구대학교 재학생 전체</li> </ul>
지원 내용	<ul style="list-style-type: none"> <li>• 성 인지적 폭력 예방교육, 중독 예방교육 강사료</li> <li>• 예방교육 홍보비(현수막, 전자게시대)</li> <li>• 축제 및 행사 운영비(심리검사지, 리플렛, 현수막, 홍보물품 등)</li> <li>• 위기 대응 매뉴얼 개발비(운영비, 인쇄비)</li> </ul>
예산	2,200,000원

(6) 성장단계별 케어 『재적생 학사지도 상담 프로그램』

구 분	내 용
주요 내용	우리 대학 학사정보를 학생의 상황과 요청에 부합하는 맞춤형 학사지도 상담을 지원
대상 (팀수·참여인원 등)	우리 대학 재적생
지원사항	<ul style="list-style-type: none"> <li>• 재적생 학사 상담 <ul style="list-style-type: none"> <li>- 학사일정, 졸업사정, 부/복수 전공, 휴/복학, 제적</li> <li>- 학사지도 상담을 위한 지정 번호 운영(교내: 5050)</li> </ul> </li> <li>• 1:1 또는 집단 학사지도 상담</li> <li>• '찾아가는 아카데미코칭센터' 실시</li> </ul>
사업기간	2019. 3. ~ 2020. 2.
예산	1,000,000원

**(7) 성장단계별 케어 『신·편입생 길라잡이 프로그램』**

구 분	내 용
주요 내용	우리 대학에서 첫학기를 시작하는 신·편입생에게 학사지도 및 학사일정 안내를 위한 프로그램 실시
대상 (팀수·참여인원 등)	우리 대학 2019학년도 신·편입생
지원사항	<ul style="list-style-type: none"> <li>• 신·편입생의 원하는 학사정보를 원활히 습득할 수 있도록 학사지도 상담 지원</li> <li>• 신·편입생 학사안내 책자 배부               <ul style="list-style-type: none"> <li>- 학사안내서</li> <li>- 외국인 신·편입생을 위한 그림으로 보는 학사안내서</li> </ul> </li> <li>• 대학생활이 변화된 편입생 위한 '편입생 아웃바운드(1:1 학사안내)' 프로그램 실시</li> <li>• All in Care 상담 관련 부서 박람회 실시</li> <li>• 편입생 학사 설명회 실시               <ul style="list-style-type: none"> <li>- 2020학년도 편입생 오리엔테이션</li> </ul> </li> </ul>
사업기간	2019. 3. ~ 2020. 2.
예산	16,000,000원

**(8) 글로벌 케어 『장기 외국어연수 프로그램』**

구 분	내 용
주요 내용	학부성적을 중심으로 파견 대상자를 선발하고 2019학년도 제1학기 동안 영어집중교육(사전교육) 실시한 뒤, 이 결과를 바탕으로 2019학년도 제2학기 동안 장기 외국어연수 파견
대상 (팀수·참여인원 등)	우리대학 재학생 56명
지원사항	<ul style="list-style-type: none"> <li>• 사전교육 프로그램 제공               <ul style="list-style-type: none"> <li>- 기간: 2019학년도 제1학기</li> <li>- 내용: 영어집중교육 및 파견전 문화·안전 교육</li> </ul> </li> <li>• 2019학년도 제2학기 외국어연수 파견 기회 제공               <ul style="list-style-type: none"> <li>- 대상국가: 미국, 호주, 아일랜드 등</li> <li>- 지원내용: 현지체제비</li> <li>- 항공료, 보험, 비자발급비 등 개인비용은 학생부담</li> </ul> </li> <li>• 파견기간 수학내용 우리 대학 학점으로 인정</li> </ul>

구 분	내 용
사업기간	2019. 3. ~ 2020. 2.
예산	547,000,000원

**(9) 글로벌 케어 『단기 외국어연수 프로그램』**

구 분	내 용
주요 내용	학부성적을 중심으로 파견 대상자를 선발하며, 방학기간 3-6주 단기 외국어연수 파견
대상 (팀수·참여인원 등)	우리대학 재학생 10명
지원사항	<ul style="list-style-type: none"> <li>• 2019학년도 동계방학 단기 국외외국어연수 파견 기회 제공 <ul style="list-style-type: none"> <li>- 대상국가: 일본</li> <li>- 지원내용: 현지체제비 일부</li> <li>- 현지체제비 일부, 항공료, 보험, 비자발급비 등 개인비용은 학생부담</li> </ul> </li> <li>• 파견기간 수학내용 우리 대학 학점으로 인정</li> </ul>
사업기간	2019. 9. ~ 2020. 2.
예산	40,000,000원

**(10) 글로벌 케어 『학과 맞춤형 국제화 프로그램』**

구 분	내 용
주요 내용	외국어 관련 학과를 중심으로 학과 및 학과 재학생들의 수요에 맞춘 학과 맞춤형 국제화 프로그램으로서, 본 프로그램에 선발된 재학생은 1개 학기 동안 학과와 국외협정대학이 설계한 연수프로그램으로 파견
대상 (팀수·참여인원 등)	<p>대상학과 재학생 27명(각 학과별 3명)</p> <ul style="list-style-type: none"> <li>- 대상학과: 중국어중국학과, 일본어일본학과, 러시아어러시아학과, 영어영문학과, 독어독문학과, 불어불문학과, 영어교육과, 한국어문학과(한국어교육전공트랙), 국제관계학과</li> </ul>

구 분	내 용
지원사항	<ul style="list-style-type: none"> <li>• 1개 학기 동안 국외프로그램에 파견 기회 제공</li> <li>• 파견 프로그램은 각 학과별 수요에 맞게 설계 가능</li> <li>• 파견 대상자는 2,000,000원의 장학금 수여               <ul style="list-style-type: none"> <li>- 이외 경비는 학생 자부담</li> </ul> </li> </ul>
사업기간	2019. 3. ~ 2020. 2.
예산	금60,400,000원

**(11) 글로벌 케어 『국외 대학 공동교육과정 운영 및 전공 교과목 해외진출』**

구 분	내 용
주요 내용	우리 대학 건학이념을 반영한 전공 교과목 해외 진출을 통해 우리 대학 학문영역의 국외 진출
대상 (팀수·참여인원 등)	우리 대학 학과
지원사항	<ul style="list-style-type: none"> <li>• 우리 대학 전공 교과과정 해외 진출</li> <li>• 해외 진출한 교과과정을 토대로 중국의 경우 중외협력프로그램 진행</li> </ul>
사업기간	2019. 3. ~ 2020. 2.
예산	15,000,000원

**부서명: 협업(Trust)역량 강화**

**(1) 성산리더십 프로그램**

구 분	내 용
주요 내용	<ul style="list-style-type: none"> <li>•성산이영식목사의 일대기에 대해 학습하고, 이영식목사가 추구한 사랑·빛·자유의 건학이념을 체험하는 프로그램</li> <li>•성산이영식목사 추도식 및 봉사활동 프로그램</li> </ul>
대상 (팀수·참여인원 등)	•학생자치기구: 30명, 재학생 20여명 내외
지원사항	<ul style="list-style-type: none"> <li>•대학역사 학습프로그램운영 지원</li> <li>•희생자 추도식 및 망향의 동산 답사 등</li> </ul>
사업기간	2019.4.~12.
예산	56,400,000원

**(2) DU 인성캠프**

구 분	내 용
주요 내용	•2020학년도 신입생 대상 예비대학 프로그램
대상 (팀수·참여인원 등)	•신입생 등 대학 구성원 약 5,000여명
지원사항	<ul style="list-style-type: none"> <li>•신입생 대상 학사안내 가이드북</li> <li>•학과 안내, 학과 특강, 신입생 환영행사 등</li> </ul>
사업기간	2020.1.~2.
예산	160,000,000원

**(3) DU intramural league**

구 분	내 용
주요 내용	<ul style="list-style-type: none"> <li>•대학 구성원 모두가 참여하는 대학 스포츠리그</li> <li>•종목: 풋살(남), 농구(남), 피구(여), 족구(남), 탁구(남·여)</li> </ul>

구 분	내 용
대상 (팀수·참여인원 등)	•우리대학 모든 구성원: 학생, 교직원
지원사항	•우승팀, MVP, 응원상 등 시상 •각종 진행 경비 등
사업기간	2019.4.~12.
예산	20,000,000원

#### (4) 인성 Up, 마인드 Up 캠프

구 분	내 용
주요 내용	•학생자치기구 간부 대상 맞춤형 신성교육, 리더십 교육 시행
대상 (팀수·참여인원 등)	•학생회 및 대의원회
지원사항	•역량개발 인성 및 리더십 프로그램 지원
사업기간	2019.4.~12.
예산	10,000,000원

#### (5) DU 학생문화교류(U.C.C.I)

구 분	내 용
주요 내용	•동아리 활성화를 위해 교류대학 또는 고교 등을 방문하여 우리대학의 문화를 전파하고 학생들의 견문을 확장하고 협업 도모
대상 (팀수·참여인원 등)	•동아리
지원사항	•문화교류 경비 및 체류비용 등
사업기간	2019.11.
예산	40,000,000원

## 2

## ACE+ 사업

1. 사업명 : 대학자율역량강화지원사업(ACE+)

2. 지원기관 : 교육부

3. 사업내용

### (1) 「교양과정 자기주도 로드맵」 설계 프로그램

구 분	내 용		
주요 내용	<ul style="list-style-type: none"> <li>• 교양과정 자기주도 로드맵이란? 자신의 진로나 핵심 역량 강화를 위해 이수하였거나 앞으로 이수할 교양 교과를 기반으로 전공 교과, 비교과 프로그램을 연계하여 학생 스스로 대학 4년간의 교육과정 설계</li> <li>• 설계 프로그램 운영 내용 프로그램 신청 학생들은 담당교원의 지도에 따라 교양과정 자기주도 로드맵을 설계함.</li> </ul>		
대상 (팀수·참여인원 등)	<ul style="list-style-type: none"> <li>• 로드맵 설계에 관심 있는 재학생</li> <li>• 학기별 40명 내외 선정(1학생 우선 선발)</li> </ul>		
지원 사항	<ul style="list-style-type: none"> <li>• 학생 지원금               <ul style="list-style-type: none"> <li>- 교양과정 자기주도 로드맵을 최종 제출하는 모든 학생에게 목표 달성상(10만원) 시상</li> <li>- 우수작 시상: 제출한 교양과정 자기주도 로드맵 중 발표회를 통해 우수작을 선정하여 시상(1차: 지도교원 심사, 2차: 발표회 심사)</li> </ul> </li> </ul>		
사업기간	<ul style="list-style-type: none"> <li>• 2019학년도 1학기(4월 신청 공고 예정)</li> <li>• 2019학년도 2학기(10월 신청 공고 예정)</li> </ul>		
예산	12,000,000원	진행부서	인문교양대학(S-LAC)

### (2) 기초교육 강화 특별학기

구 분	내 용		
주요 내용	<ul style="list-style-type: none"> <li>• 학업에 어려움을 겪는 학생들과 학습 의욕이 저하된 학생을 대상으로 학습에 대한 동기부여 및 재도전의 기회를 부여하기 위한 기초 역량</li> </ul>		

구 분	내 용		
	함양 • 기초과학(BSM 균형교양 교과)와 연계하여 진행 • 계절학기 수업기간 동안 집중적으로 운영		
대상 (팀수·참여인원)	• 학업 부진 학생 및 기초학력 강화에 관심 있는 학생 • 개설 강좌당 15명 내외		
지원 사항	• 지도비(강의료) 지원 • 운영비(재료비, 다과비 등) 지원		
사업기간	2019학년도 계절수업 기간		
예산	15,000,000원	진행부서	인문교양대학(S-LAC)

### (3) DU비전설계(공통교양) 연계 비교과 프로그램(DU비전학기)

구 분	내 용		
주요 내용	• 자아 탐색과 타인 이해를 통해 나의 장점을 일깨우고 객관적인 자기 이해를 통해 자존감을 세우고 정체성을 확립하여, 성공적인 대학생활 설계 및 진로설계 역량을 강화하기 위해 기획된 집체형 프로그램		
대상 (팀수·참여인원 등)	• DU비전설계 수강생(1학년 전체) 및 교수 • 신청 방법: 담당교원이 신청		
지원 사항	• 다과 제공 • DU비전학기 참가 학생은 'DU비전설계' 집단상담으로 인정 가능		
사업기간	2019. 3. 14.(목) ~ 4. 18.(목)		
예산	15,000,000원	진행부서	인문교양대학(S-LAC)

### (4) DU진로설계(공통교양) 연계 비교과 프로그램(DU진로학기)

구 분	내 용		
주요 내용	• 학생이 자기 주도적으로 구체적인 진로설계와 진로준비가 가능할 수 있도록 지원하기 위한 프로그램 • 프로그램 운영: 학과 단위로 학과 맞춤 프로그램 운영 • 신청 기간: 2019. 8월 말 ~ 9월 초		



구 분	내 용		
대상 (팀수·참여인원 등)	<ul style="list-style-type: none"> <li>• DU진로설계 수강생(2학년 전체)</li> <li>• 신청 방법: 학과 단위로 학과 맞춤 프로그램을 계획하여 신청</li> </ul>		
지원 사항	<ul style="list-style-type: none"> <li>• 프로그램 운영비(특강료 등) 지원</li> </ul>		
사업기간	2019. 9. ~ 11.		
예산	15,000,000원	진행부서	인문교양대학(S-LAC)

### (5) 글쓰기 클리닉

구 분	내 용		
주요 내용	<ul style="list-style-type: none"> <li>• 글쓰기 전문가의 1:1 상담 및 첨삭지도 프로그램을 실시</li> <li>• 프로그램 운영 내용 <ul style="list-style-type: none"> <li>- 일반: 에세이, 자기소개서, 독서감상문, 기행문, 서평 등</li> <li>- 심화: 논증적 글쓰기(시사, 교양 등 자유 주제)</li> </ul> </li> </ul>		
대상 (팀수·참여인원 등)	<ul style="list-style-type: none"> <li>• 관심 있는 재학생</li> <li>• 신청 방법: 학생이 종합정보시스템 클리닉 신청시스템 이용</li> </ul>		
지원 사항	<ul style="list-style-type: none"> <li>• 첨삭글 지면 첨삭, 1:1(30분) 개별 상담</li> </ul>		
사업기간	학기별 실시(1학기:3~6, 2학기: 9~12)		
예산	18,000,000원	진행부서	인문교양대학(S-LAC)

### (6) 영어학습지원 프로그램

구 분	내 용		
주요 내용	<ul style="list-style-type: none"> <li>• 재학생의 영어능력 향상 및 학업 능력 고취를 위한 영어학습지원 프로그램</li> <li>• 운영 방법 <ul style="list-style-type: none"> <li>- 교내 외국어특강 프로그램</li> <li>- 학과 단위로 원하는 강좌 개설 가능(수강생 10명 이상)</li> </ul> </li> </ul>		
대상 (팀수·참여인원 등)	<ul style="list-style-type: none"> <li>• 관심 있는 재학생</li> <li>• 신청 방법: 학생 개별 신청 또는 학과 단위로 신청 가능</li> </ul>		

구 분	내 용		
지원 사항	• 일정 자격을 취득한 학생에게 '학업성과 달성금' 지급		
사업기간	방학 중 실시(여름방학, 겨울방학)		
예산	15,000,000원	진행부서	인문교양대학(S-LAC)

### (7) 교양교육과정 학사 안내 설명회

구 분	내 용		
주요 내용	<ul style="list-style-type: none"> <li>• 자기 주도적 대학생활 로드맵 설계 특강 및 체계적인 교양교육과정 이수 지도를 위한 설명회               <ul style="list-style-type: none"> <li>- 대학생활 로드맵 설계 특강</li> <li>- 교양학점 이수 점검(개별 상담) 및 학사지도</li> </ul> </li> <li>• 설명회 개최 안내(4월)</li> </ul>		
대상 (팀수·참여인원)	• 관심 있는 재학생		
지원 내용	<ul style="list-style-type: none"> <li>• 학사 안내 자료 배부 및 다과 제공</li> <li>• 설명회 참가 학생 DU비전설계 집단상담으로 인정 가능</li> </ul>		
사업기간	2019학년도 1학기		
예산	3,000,000원	진행부서	인문교양대학(S-LAC)

### (8) 인문학 기반 6-3-3 자유학기제

구 분	내 용		
주요 내용	<ul style="list-style-type: none"> <li>• 지역 교육기관과 협력하여 6-3-3 프로젝트를 활용한 고전인문교육형 자유학기제 운영</li> <li>• 우리대학 독서동아리 학부생이 중학교 동아리 활동시간에 방문하여 독서토론 및 멘토링 프로그램 실시</li> <li>• 맞춤형 교수특강 실시</li> </ul>		
대상 (팀수·참여인원)	• 독서 동아리 소속 재학생 10명 내외 선정		

구 분	내 용		
지원 사항	<ul style="list-style-type: none"> <li>• 프로그램 참가 활동비(교통비 포함) 지급</li> <li>• 지도교수 특강비 지급</li> </ul>		
사업기간	2019. 9. ~ 11.		
예산	2,000,000원	진행부서	인문교양대학(S-LAC)

### (9) DU-리더스 학술연구지원 사업

구 분	내 용					
주요 내용	<ul style="list-style-type: none"> <li>• 최종 연구 결과물을 학술지에 게재하거나 논문 공모전에 응모하여 논문을 출품하는 경우, 논문 게재·출품에 따른 지원금을 지급</li> </ul>					
대상 (팀수·참여인원 등)	<ul style="list-style-type: none"> <li>• DU-리더스 우수 학생(3학년 이상 학부생으로 특정 요건을 충족하는 자)</li> </ul>					
지원 사항	<ul style="list-style-type: none"> <li>• 논문 게재·출품 지원금</li> <li>• 논문 심사비 및 게재료 별도 실비 지원</li> </ul>					
	구 분	논문 공모전 출품	한국연구재단 등재후보지	한국연구재단 등재지	SCOPUS	SCI급 논문 (SCOPUS제외)
	논문 게재 지원 금액	50만원	150만원	250만원	300만원	500만원
	<ul style="list-style-type: none"> <li>• 연구윤리 교육 실시</li> </ul>					
사업기간	2019.5. ~ 2019.12.					
예산	30,000,000원	진행부서		연구지원부		

### (10) DU-도전학기 운영

구 분	내 용
주요 내용	<ul style="list-style-type: none"> <li>• 정의: 학생들이 자신의 목표에 맞는 활동을 스스로 설계하여 진행하는 동시에 학기로 등록되어 학점을 취득할 수 있는 제도</li> <li>• 신청 시기: 1학기 직전학년도 12월 중, 2학기 6월 중 신청</li> <li>• 신청 방법: 도전과제 수행 내용에 맞는 지도교수를 학생이 직접 선임 후 지도교수와 상담을 통하여 신청</li> </ul>

구 분	내 용		
	<ul style="list-style-type: none"> <li>• 선정 방법: 신청서류 제출 후 1차 서면심사 및 2차 면접심사 후 최종 선정</li> <li>• 도전학기 이수 현황</li> </ul>		
	신청학기	도전분야	도전학기 과제명
	2017-2	개발	청소년을 위한 신체균형 필라테스 프로그램 개발
		실험	'법과 문학운동'의 구체적 실현 가능성
		강연	'청춘의 품격'강연
		제작	인생에 영감이 되어 줄 매거진 제작 프로젝트
		개발/제작	꿈짜마!
		실습	반려동물 사료 학습 및 실습
		개발/제작	나 홀로 죽을 위한 차 문화 공유 툴, T Plus 제품 개발
		개발/제작	정착하지않고 자유롭게 이동하며 레포트를 즐기는 디지털 노마드(Digital Nomad)세대를 위한 웨어러블 디바이스 디자인
		제작	꿈을 만드는 디자이너
	2017-겨울	탐방 및 출판	클라시카 인문지리 탐구
	2018-1	제작	과학문화탐방 활동을 통한 과학 학습지 제작
		실험 및 분석	스포츠마케팅 콘텐츠를 활용하여 페이스북 페이지 좋아요 늘리기
		실험 및 연구	글에서 중요 단어들을 추출하여 해당하는 이미지 연결하기
		실험 및 연구	행동경제학과 그 실험 및 기원
		제작	사회 초년생의 첫 직장생활 생존기
	2018-여름	탐방 및 출판	유럽 미술관의 전시 작품 속의 인간 심리 탐구
		탐방 및 출판	클라시카 인문학적 상상력과 지리융합 연구
	2018-2	탐방 및 강연	글로벌 양성 프로젝트
		제작	아두이노를 이용한 장애학생 물리체험 교구 설계
		강연	마지막 선택 자살, 더 나은 자기를 위하여
		탐방	파리-10일간의 생활
		제작	원격 소형 금속 탐지기
		제작	글로벌 패션MD를 위한 준비
	2018-겨울	탐방 및 제작	92년생 김씨의 계보학; 사회학적 자서전 쓰기
		탐방, 분석	일본 빈집 재생 프로젝트
		실험 및 연구	토양 내 초산균의 분리와 검증
		탐방 및 제작	취업왕국: 보고job다
		탐방 및 제작	샌프란시스코 과학여행
대상 (팀수·참여인원 등)	<ul style="list-style-type: none"> <li>•2학년 1학기 이상 재학생</li> <li>•학기별 10명 이상 선정</li> </ul>		

구 분	내 용		
지원 사항	<ul style="list-style-type: none"> <li>•과제수행에 따라 학기별 최대3~6학점 학점인정(전공 또는 일반선택 인정) / 졸업 시까지 최대 18학점까지 이수(전공은 9학점까지 인정)</li> <li>•과제수행 지원비: 1인 최대 2,000,000원 이내(과제 내용에 따라 상이함)</li> <li>•지도교수 지도비: 학생 1인 지도비 100,000원(최소 3회이상의 지도 상담 必)</li> </ul>		
사업 기간	2019. 3.~2020. 2.		
예산	46,000,000원	진행부서	융합교육클러스터센터

### (11) 자기설계전공

구 분	내 용			
주요 내용	<ul style="list-style-type: none"> <li>• 정의: 융합적 사고력을 지닌 인재를 양성하기 위해 학생들의 다양한 분야에 대한 관심과 요구를 충족시키며, 학생 스스로 본인의 교육과정을 구성하여 이수할 수 있는 '나'만의 전공 설계</li> <li>• 신청시기 및 방법 <ul style="list-style-type: none"> <li>- 신청시기: 1학기 4월, 2학기 10월 중</li> <li>- 신청방법: 매학기 공모전을 통하여 신청 및 선정</li> </ul> </li> <li>• 교육과정 편성 <ul style="list-style-type: none"> <li>- 2개 이상의 학과(전공)의 전공 교과목을 포함하여 66학점 이내 편성</li> <li>- 신설 교과목 편성 불허</li> </ul> </li> <li>• 교육과정 이수 <ul style="list-style-type: none"> <li>- 복수전공 36학점 이상 이수, 부전공 이수 불가</li> <li>- 복수전공 이수 시 제1전공과 명칭이 동일한 교과목은 6학점 범위 내 중복인정</li> <li>- 복수전공 이수 시 졸업논문 생략</li> </ul> </li> <li>• 자기설계전공 현황</li> </ul>			
	선정학기	자기설계전공명	신청학생	지도교수
	2017-2	노사관계전공	김혁진(산업복지학과)	김용원(경제학과)
	2017-2	한일문화콘텐츠전공	사사키리나(국제관계학과)	하영수(국제관계학과)
	2017-2	스포츠행정전공	양혜지(스포츠레저학과)	권욱동(스포츠레저학과)
	2017-2	식품안전관리전공	김명석,우상원,이유정,김재영,김현준(식품공학과)	임무혁(식품공학과)
	2017-2	웨딩서비스디자인전공	박지수(패션디자인학과)	최영림(패션디자인학과)
	2018-1	조직공학전공	박준모(생명과학과)	박홍대(생명공학과)
	2018-2	데이터사이언스전공	김진범(통계빅데이터전공)	김중태(수리빅데이터학부)

대상 (팀수·참여인원)	•2학년 1학기 이상 재학생		
지원 내용	<ul style="list-style-type: none"> <li>•자기설계전공 공모전에서 선정된 학생은 장학금 지급</li> <li>•자기설계전공 지도교수 20만원 이내 컨설팅비 지급(10쪽 이상의 컨설팅 보고서 작성)</li> </ul>		
사업 기간	2019. 5.~2020. 2.		
예산	3,000,000원	진행부서	융합교육클러스터센터

### (12) 전공기초 강화 프로그램

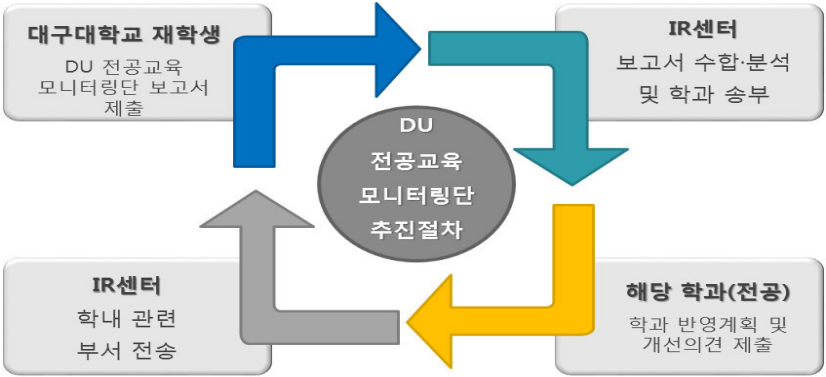
구 분	내 용		
주요 내용	<ul style="list-style-type: none"> <li>• 전공 교과목 학습에 어려움을 겪는 학생들에게 수준별 맞춤형 밀착 지도 프로그램을 운영하여 기초학업 역량을 강화</li> <li>• 지도교과목: 전공기초, 수학, 과학, 글쓰기 및 영어와 관련된 기초과목</li> </ul>		
대상 (팀수·참여인원)	<ul style="list-style-type: none"> <li>• 전공기초 교육프로그램을 운영하고자 하는 지도교수가 1-3학년 재학생 중 기초교육 희망자 또는 기초교육이 필요하다고 판단되는 재학생을 선발</li> <li>• 20개 교과목</li> <li>• 교과목별 최소 5명 이상</li> </ul>		
지원 사항	<ul style="list-style-type: none"> <li>• 지도비(강의료) 지원</li> <li>• 운영비(재료비, 다과비 등)지원</li> </ul>		
사업 기간	2019. 9. ~ 12.		
예산	20,000,000원	진행부서	인문교양대학(S-LAC)

### (13) 창의융합전공 역량 향상 프로그램

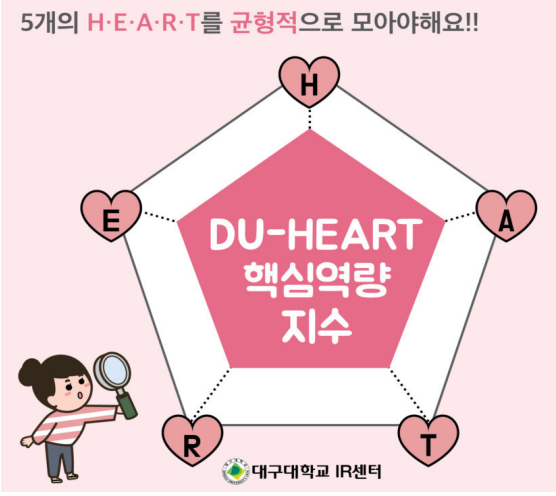
구 분	내 용		
주요 내용	<ul style="list-style-type: none"> <li>• &lt;클라시카자유학&gt; 융복합 전공의 교과를 계절학기 기간동안 집중적으로 교육</li> <li>• 고전 텍스트를 읽고 핵심 개념을 사회적 이슈와 접목하여 토론식으로 수업을 진행함으로써 창의적, 비판적, 융합적 사고력을 배양</li> <li>• 교수-학생, 학생-학생 간의 상호작용을 통해 소통과 협업 능력 강화</li> </ul>		

구 분	내 용		
대상 (팀수·참여인원)	<ul style="list-style-type: none"> <li>• 고전 명저 읽기에 관심이 있는 재학생</li> <li>• 개설 강좌당 10명 내외</li> </ul>		
지원 사항	<ul style="list-style-type: none"> <li>• 지도비(강의료) 지원</li> <li>• 운영비(재료비, 다과비 등)지원</li> </ul>		
사업 기간	2019학년도 계절학기 기간		
예산	10,000,000원	진행부서	인문교양대학(S-LAC)

#### (14) DU 전공교육 모니터링단

구 분	내 용		
주요 내용	<ul style="list-style-type: none"> <li>• 교육의 수요자인 학생의 시각에서 전공교육과정 전반에 대한 요구 및 만족도 조사를 통한 교육의 질 관리 및 환류 체계 개선을 위해 전공교육 모니터링단을 운영함</li> <li>• 이후 학생들의 보고서를 학과 전공교육과정위원회에 전달하고, 교육과정 및 교과목 개선 시에 반영 될 수 있도록 함</li> </ul> 		
대상 (팀수·참여인원 등)	<ul style="list-style-type: none"> <li>• 학과(전공)의 3학년 이상의 재학생 3인으로 구성하고, 팀으로만 지원 가능함</li> <li>• 학과(전공)단위로 1개 팀 필히 추천</li> </ul>		
지원사항	<ul style="list-style-type: none"> <li>• 1인당 활동비 100,000원 지급 예정</li> <li>• IR센터 소장 명의의 「DU 전공교육 모니터링단」 임명장 수여</li> <li>• 추후 우수 활동 팀으로 선정된 경우 총장명의로 상장과 소정의 장학금 지급</li> </ul>		
사업기간	2019.4.~2019.9.		
예산	18,000,000원	진행부서	IR센터

**(15) DU-HEART 인재인증제 홍보 UCC 공모전**

구 분	내 용		
<p>주요 내용</p>	<ul style="list-style-type: none"> <li>• 대구대학교의 인재상인 "사랑·빛·자유의 건학이념을 구현하는 소통과 헌신의 DU-HEART"인재를 양성하기 위한 제도인 &lt;DU-HEART 인재인증제&gt;를 홍보하기 위한</li> <li>• 학생들이 직접 &lt;DU-HEART 인재인증제&gt;에 대해 조사하고 직접 홍보 UCC를 제작하여 &lt;DU-HEART 인재인증제&gt;에 대한 관심과 참여도를 높이하고자 함</li> </ul>  <p>5개의 H·E·A·R·T를 균형적으로 모아주세요!!</p> <p>DU-HEART 핵심역량 지수</p> <p>대구대학교 IR센터</p>		
<p>대상 (팀수·참여인원)</p>	<ul style="list-style-type: none"> <li>• 대구대학교 학부 재학생</li> <li>• 개인 또는 팀으로 참여 가능하며, 한 팀당 최대 3명으로 제한함</li> </ul>		
<p>지원 내용</p>	<ul style="list-style-type: none"> <li>• 우수 작품에 대하여 총장 명의의 상장과 소정의 장학금 지급</li> <li>• 우수 UCC 작품은 교내 전자게시판을 통해 게시 예정</li> <li>• 1인/1팀당 최대 3개 UCC까지 복수 지원 가능</li> <li>• 동일인이 중복 수상할 경우 상위 장학금만 지급하고 후순위 시상은 상장만 전달함</li> </ul>		
<p>사업기간</p>	<p>2019.10.~2019.12.</p>		
<p>예산</p>	<p>4,500,000원</p>	<p>진행부서</p>	<p>IR센터</p>

**(16) 학습 멘토링 프로그램**

구 분	내 용		
<p>주요 내용</p>	<ul style="list-style-type: none"> <li>• 학습부진 및 학사경고자 학생(멘티)들을 대상으로 동일 학과의 우수학점 학생(멘토)과의 1대1 매칭을 통한 대학생활 전반에 대한 점검 및 관리</li> <li>• 멘토링 교육 10시간, 멘토링 활동 20시간</li> </ul>		



구 분	내 용		
	<ul style="list-style-type: none"> <li>• 대학생활 문화 체험(도서관 이용안내, 교내 행사, 학교 탐방, 박람회 참석 등)</li> </ul>		
<p style="text-align: center;">대상 (팀수·참여인원)</p>	<ul style="list-style-type: none"> <li>• 대구대학교 재학생               <ul style="list-style-type: none"> <li>- 멘토: 학점 3.0 이상인 2~4학년 학생</li> <li>- 멘티: 학사경고자 및 학습부진(학점 2.5이하) 1~4학년 학생</li> </ul> </li> <li>• 참여인원               <ul style="list-style-type: none"> <li>- 1학기 60팀, 2학기 60팀</li> </ul> </li> </ul>		
<p style="text-align: center;">지원 내용</p>	<ul style="list-style-type: none"> <li>- 프로그램 운영비: 현수막, 홍보 배너, 식대</li> <li>- 프로그램 멘토 활동비</li> </ul>		
<p style="text-align: center;">예산</p>	20,000,000원	진행부서	학생생활상담센터

### 1. 사업명 : 사회맞춤형 산학협력 선도대학(LINC+) 육성사업

- 대학의 산학협력 역량강화를 통한 지역사회 및 지역산업 혁신 지원, 현장 적응력 높은 산업수요 맞춤형 인재 양성을 위한 대학재정지원 사업

### 2. 지원기관 : 교육부

### 3. 사업내용

#### (1) DU-SP 동아리 사업

구 분	내 용
주요 내용	<ul style="list-style-type: none"> <li>• 지역사회의 문제를 고민하고 해결하여 변화를 이끌어내는(change maker) 사회 프로젝트(SP: Social change Project) 동아리</li> </ul>
대상 (팀수·참여인원 등)	<ul style="list-style-type: none"> <li>• 지역사회 현안에 관심 있는 본교 재학생으로 팀당 10인 이내 구성</li> <li>• 20팀 선발</li> </ul>
지원사항	<ul style="list-style-type: none"> <li>• 동아리 활동비 : 500,000원/팀</li> <li>-재료비 : 동아리 활동을 위한 제품 제작 재료비</li> <li>-회의비 : 동아리 소요되는 회의비</li> <li>-여비 : 활동지역 답사를 위한 출장비 등</li> </ul>
사업기간	2019. 4. ~ 2019. 12.
예산	20,000,000원

#### (2) 취업셀 동아리

구 분	내 용
주요 내용	<ul style="list-style-type: none"> <li>• 동일한 취업목적을 가진 학생들의 사전 정보공유를 통한 자기능력 개발 향상 및 취업 현장에서의 경쟁력 및 대학 취업률 제고를 위한 동아리 운영</li> </ul>

구 분	내 용
대상 (팀수·참여인원 등)	<ul style="list-style-type: none"> <li>• 학과 제한 없이 취업 목표가 같은 3명 이상 인원 모집</li> <li>• 20팀 선발</li> </ul>
지원 사항	<ul style="list-style-type: none"> <li>• 동아리 지원비 : 1,000,000원/팀</li> <li>-재료비 : 동아리 활동을 위한 제품 제작 재료비</li> <li>-회의비 : 동아리 소요되는 회의비</li> <li>-참고문헌구입비: 활동을 위한 참고문헌 구입을 위한 비용</li> </ul>
사업기간	2019. 4. ~ 2019. 12.
예산	금20,000,000원

### (3) 창업셀동아리 지원사업

구 분	내 용
주요 내용	<ul style="list-style-type: none"> <li>•대학 내 창업분위기 확산으로 자율적 창업활동 지원으로 창업에 대한 인식전환 및 동기부여를 통한 창업 인력 육성</li> </ul>
구 분	내 용
대상(팀수·참여인원)	<ul style="list-style-type: none"> <li>•창업에 관심있는 재학생으로 10인 이하로 구성(비이공, 사회적경제분야 아이템 우대)</li> <li>•대학원생, 타대학생 포함한 연합동아리 지원</li> <li>•40팀 선발(예정)</li> </ul>
지원사항	<ul style="list-style-type: none"> <li>•동아리 활동비 : 최대 600,000원/팀</li> <li>-재료비 : 동아리 활동에 대한 사항(회의비, 사무용품비, 교통비, 기타활동비)</li> <li>•멘토링지원</li> </ul>
사업기간	<ul style="list-style-type: none"> <li>• 2019.5.~2019.12.(예정)</li> </ul>
예산	<ul style="list-style-type: none"> <li>• 15,300천원(2018년 기준)</li> </ul>

#### (4) 캡스톤디자인 과제지원 사업

구 분	내 용
주요 내용	<ul style="list-style-type: none"> <li>• 학생들이 전공교과목 및 이론 등을 종합하여 산업체(사회)가 필요로 하는 과제를 수행함으로써 창의성과 취업과 관련된 실무 능력을 배양하는 설계 교과목</li> <li>• 과제유형: 일반유형(시제품 제작 과제 / 학술연구 과제) or 지역애로해결형</li> </ul>
대상(팀수참여인원)	• 3, 4학년 학생으로 구성된 캡스톤디자인 교과목 과제수행팀
지원 내용	<ul style="list-style-type: none"> <li>• 시스템(시작품)제작과제: 팀별 30만원 실험실습비 지원</li> <li>• 학술연구(실험실습)과제: 팀별 20만원 실험실습비 지원</li> <li>*지역애로해결형 과제 수행 시 추가지원</li> <li>*실험실습비: 재료비, 자료인쇄비, 회의비, 교통비, 기술정보활동비, 외주가공비</li> </ul>
사업기간	• 2019.5.~2019.12.(예정)
예산	• 19,780천원 ('2018년도 2학기 예산 기준)

#### (5) 쌍방향 현장체험 프로그램

구 분	내 용
주요 내용	<ul style="list-style-type: none"> <li>• 운영기간: 예정</li> <li>• Outbound 현장체험: 학과 →기업체/지자체 or 박람회 체험</li> <li>• Inbound 현장체험: 기업체/지자체 → 학과 방문하여 특강 진행</li> </ul>
대상(팀수참여인원)	• 학기 초 학과/전공 단위 신청접수 후 선정위원회를 통해 프로그램 선정
지원 내용	<ul style="list-style-type: none"> <li>• Outbound 현장체험(학과에서 기업체/지자체 방문) : 1,200,000원 이내</li> <li>• Inbound 현장체험(기업체/지자체에서 학과 방문): 1,000,000원 이내</li> <li>-프로그램 운영비 : 차량임차료, 여행자 보험(필수), 현수막, 재료비, 다과비, 식대</li> <li>-전문가 활용비(특강료)</li> </ul>
사업기간	• 2019.5.~2019.12.(예정)
예산	• 10,790천원 ('2018년도 2학기 예산 기준)

### (6) 융복합 인재 양성 프로그램

구 분	내 용
주요 내용	<ul style="list-style-type: none"> <li>• 운영기간: 예정</li> <li>• 학부생을 대상으로 학과역량강화, 기초교육 등 학과(전공)별 특성에 부합하는 실무교육 중심의 프로그램 구성(프로그램은 학과에서 자유롭게 구성)</li> <li>• 4차 산업혁명시대와 관련한 창의적/융합적인 교육 프로그램 운영</li> <li>• 기업체/지자체와 연계한 쌍방향 산학협력 프로그램 운영</li> </ul>
대상(팀수.참여인원)	<ul style="list-style-type: none"> <li>• 학기 초 융합단위의 학과/전공(창의융복합전공 신청가능) 신청접수 후 선정위원회를 통해 프로그램 선정</li> </ul>
지원 내용	<ul style="list-style-type: none"> <li>• 지원금액: 10,000,000원 내외</li> <li>- 프로그램운영비 / 전문가 활용비(특강료/집중형강의) 등</li> </ul>
사업기간	<ul style="list-style-type: none"> <li>• 2019.5.~2019.12.(예정)</li> </ul>
예산	<ul style="list-style-type: none"> <li>• 40,900천원 ('2018년도 2학기 예산 기준)</li> </ul>

### (7) 국내현장실습 프로그램

구 분	내 용
주요 내용	<ul style="list-style-type: none"> <li>• 현장 적응력과 창의력을 지닌 인재양성을 위해 대학과 기업이 공동으로 참여하여 정해진 기간 동안 기관에서 실습교육을 실시하고 이를 통해 학점을 부여함으로써 본교 학생들의 취업역량 강화에 기여</li> </ul>
대상 (팀수.참여인원)	<ul style="list-style-type: none"> <li>• 전체 학과 대상</li> </ul>
지원 내용	<ul style="list-style-type: none"> <li>• 국내현장실습 학생지원 <ul style="list-style-type: none"> <li>- 장,단기 실습학생 학점연계(3~18학점, 4~20주)</li> <li>- 실습학생 실습지원비 지급: 40만원/4주 기준</li> <li>- 실습학생 보험가입</li> </ul> </li> <li>• 국내현장실습 기관지원 <ul style="list-style-type: none"> <li>- 실습기관 운영지원금 지원: 학생현장실습 완료시 80만원/명 지원</li> </ul> </li> <li>• 취업장려금 지급: 50만원/인 <ul style="list-style-type: none"> <li>- 현장실습을 이수했거나 이수할 예정인 학생이 본인의 전공과 연관된 실습을 이수하고 실습기관에 취업이 확정될 경우 학생 및 기관에게 각각 취업장려금 지급</li> </ul> </li> <li>• 교육내실화 프로그램 실시 <ul style="list-style-type: none"> <li>- 현장실습 우수수기공모전 실시</li> <li>- 모집설명회 및 사전직무교육 진행</li> </ul> </li> </ul>
예산	900,000,000원

## 4

## 취업지원 사업

## □ 대학일자리센터 사업

## 1. 사업명 : 대학일자리센터 사업

- 대학의 진로·취업 지원 역할 강화, 원스톱 전달 체계 확립, 청년 정부고용정책 홍보 및 취업역량강화 프로그램을 지원하는 사업

## 2. 지원기관 : 고용노동부

## 3. 사업내용

## (1) 진로 상담 및 취업 컨설팅 지원

구 분	내 용
주요 내용	<ul style="list-style-type: none"> <li>• 대학일자리센터 전문컨설턴트 인력을 통해 진로지도 상담 및 취업컨설팅 지원</li> </ul>
대상 (팀수·참여인원 등)	<ul style="list-style-type: none"> <li>• 우리 대학 재학생 및 지역청년</li> </ul>
지원사항	<ul style="list-style-type: none"> <li>• 전문컨설턴트 진로지도 상담 및 취업 컨설팅</li> <li>• 자기소개서 및 이력서 작성 코칭 지원</li> <li>• 상담 신청 방법(상담신청 필수)               <ul style="list-style-type: none"> <li>-청년워크넷(<a href="http://www.work.go.kr/jobyoung">www.work.go.kr/jobyoung</a>) 접속 ⇨ 회원가입 ⇨ 청년정책 검색 ⇨ 키워드검색[대학일자리센터]입력 및 클릭 ⇨ 신청하는 곳 클릭 ⇨ 상담예약 신청 ⇨ 대구대학교 입력 ⇨ 상담 희망일자 및 상담내용 작성후 신청하기</li> <li>-상담시간(평일): 오전 09:00~12:00, 오후 13:00~16:00</li> </ul> </li> </ul>
사업기간	연중 실시

### (2) 여대생특화 진로 및 취업지원 프로그램

구 분	내 용
주요 내용	•수요조사를 통한 여대생 특화 진로·취업지원 프로그램 제공
대상 (팀수·참여인원)	•우리 대학 여학생 5,000명
지원 내용	<ul style="list-style-type: none"> <li>•젠더의식 훈련               <ul style="list-style-type: none"> <li>-양성평등의 개념이해, 성 평등 의사소통과 리더십</li> <li>-남성, 여성의 사회화, 성 역할 변화 등</li> </ul> </li> <li>•고객만족 서비스 양성과정               <ul style="list-style-type: none"> <li>-CS 관련 기초 서비스 교육 및 자격증 제공</li> </ul> </li> <li>•지상직 승무원 및 항공 승무원 과정</li> <li>•이미지메이킹 과정 실시</li> </ul>
사업기간	2019.3.~2020.2.
예산	30,000,000원

### (3) 저학년 진로지도 집중 교육 프로그램

구 분	내 용
주요 내용	•조기 진로지도 및 자기분석을 통한 진로 로드맵 구축 지원
대상 (팀수·참여인원)	•우리 대학 재학생 저학년 위주 1,000명
지원 내용	<ul style="list-style-type: none"> <li>•교내 DU비전설계 연계 진로지도 및 젠더의식 강화 교육               <ul style="list-style-type: none"> <li>-동기부여를 통한 진로고민 해결</li> <li>-본인의 강점과 약점 파악</li> <li>-진로설계와 셀프리더십</li> </ul> </li> <li>•자기탐색을 통한 정확한 자기이해, 개인성격유형검사, 직업심리검사 등을 통한 자기분석</li> </ul>
사업기간	1차: 2019.3.~5. 2차: 2019.9.~10.
예산	15,000,000원

#### (4) 리더십 향상 프로그램

구 분	내 용
주요 내용	•예비 사회인으로서의 필수적으로 갖추어야 할 조직 리더십 함양
대상 (팀수·참여인원)	•우리 대학 재학생 고학년 40명
지원 내용	•교외 리더십 자격과정 연계 프로그램 -조직 목표와 협력, 리더의 창의적 문제해결 교육 제공 -커뮤니케이션 및 조직 리더십 활성화 멘토링 -관련 교육 수료시 자격증 제공
사업기간	2019.7.
예산	15,000,000원

#### (5) 학과(전공)별 맞춤형 찾아가는 진로지도(청년고용정책연계) 프로그램

구 분	내 용
주요 내용	•단과대(학과 및 전공별) 현장 취업교육 요구 특성에 맞는 취업동기부여, 진로 프로그램 제공
대상 (팀수·참여인원)	•우리 대학 재학생 1,000명(각 단과대학별 100여명)
지원 내용	•청년고용정책 홍보 및 대학일자리센터 안내 •단대별 취업의식 고취 특강(전공별 직무 탐색, 기업탐색방법 등) 지원 •학과별 맞춤형 진로지도 상담
사업기간	2019.6.~11.
예산	20,000,000원

#### (6) DU맞춤형 직무아카데미반

구 분	내 용
주요 내용	•분야별 산업 수요 맞춤형 교육을 통한 취업경쟁력 향상
대상 (팀수·참여인원)	•금융권, 공공기관 대비반 분야별 40명



구 분	내 용
지원 내용	<ul style="list-style-type: none"> <li>•공공기관, 금융권 취업 대비반               <ul style="list-style-type: none"> <li>-대학일자리센터 희망 직무 상담을 통한 강좌 매칭</li> <li>-전담 교수를 통한 현장 실무 교육 및 분야별 기업분석</li> <li>-분야별 채용 트렌드와 프로세스 분석 등</li> </ul> </li> </ul>
사업기간	2019.4.~2020.2.
예산	10,000,000원

### (7) 해외취업역량강화 프로그램 운영

구 분	내 용
주요 내용	•글로벌 취업 수요에 대비한 미국, 중국, 일본 등 취업준비 교육
대상 (팀수·참여인원)	•해외 취업 준비 재학생 100명
지원 내용	<ul style="list-style-type: none"> <li>•해외취업준비반               <ul style="list-style-type: none"> <li>-홍콩, 일본 등 해외취업전문가 강의</li> <li>-해외기업 면접의 성공 사례</li> <li>-글로벌 기업 집중 면접 대비 및 외국어 자기소개서 준비</li> </ul> </li> <li>•글로벌 물류전문가               <ul style="list-style-type: none"> <li>-해외무역 실무교육 및 연수를 통한 해외소호무역 전문가 양성 과정</li> </ul> </li> </ul>
사업기간	2019.4.~2020.1.
예산	5,000,000원

### (8) 지역청년 청년고용정책 체감도 향상 프로그램

구 분	내 용
주요 내용	•이해하기 어려운 청년고용정책을 찾아가는 홍보활동으로 실시하여 정책 인지도를 향상 및 고용정책 수혜층 확대
대상 (팀수·참여인원)	•우리 대학 재학생 및 지역청년 3,000명
지원 내용	•대학일자리센터, 현장실습지원센터, IPP형 일학습병행제, 취업성공패키지 홍보 및 기념품 증정

구 분	내 용
	•대구·경북지역 외부 연계를 통한 지역청년 대상 진로 상담 및 취업컨설팅 실시
사업기간	2019.6.~12.
예산	12,000,000원

### (9) 온라인 취업 솔루션

구 분	내 용
주요 내용	•기업별 온라인 직무적성검사 및 취업 준비 콘텐츠 제공
대상 (팀수·참여인원)	•우리 대학 재학생 전체
지원 내용	•진로취업본부 홈페이지를 통한 온라인 취업솔루션 강의 제공 -목표 설정 및 전략 강의 -자기소개서 작성 방법 -직무별 직무적성검사 -공사/공기업 취업 콘텐츠 제공 등
예산	8,000,000원

### (10) 직무적성검사 특강

구 분	내 용
주요 내용	•채용 전형 필수항목인 직무적성검사과정 교육 프로그램
대상 (팀수·참여인원)	•우리 대학 재학생 70명
지원 내용	•대기업 준비과정 -기업별 필기 전형의 이해 -어휘력, 언어유추, 언어논리, 독해력 유형분석 및 대응법 -경영, 경제, 과학 등 출제범위별 기출문제 내용 정리 등 •공사 및 공기업 준비과정 -NCS기반 채용 프로세스 분석 -의사소통 능력, 문제해결 능력 향상을 위한 강좌 운영 -문서이해 및 작성능력, 기획능력 향상을 위한 강좌 운영

구 분	내 용
사업기간	2019.10.
예산	6,000,000원

### (11) 취·창업 협업 연계 프로그램

구 분	내 용
주요 내용	•진로/취·창업 연계 교육 및 행사를 통한 지역사회 취업을 및 창업문화 확산 기여
대상 (팀수·참여인원)	•우리 대학 재학생 100명
지원 내용	•진로·취업컨설팅과 연계한 창업 컨설팅 실시, 6차 산업 대비 취·창업 준비 과정, 스타트업 비즈니스 팀빌딩 교육 제공
사업기간	2019.9.~12.
예산	10,000,000원

### (12) 각종 수요조사를 통한 공모사업

구 분	내 용
주요 내용	•공모전/수요조사를 통한 맞춤형 진로·취업지원 프로그램 운영
대상 (팀수·참여인원)	•우리 대학 재학생 전체
지원 내용	•진로 및 취업지원 프로그램 공모전 실시 -공모전 상금 지급 -선정 공모 사업 진행 •각종 수요조사에 따른 자격과정 프로그램 실시 -컴퓨터 자격과정, CS자격과정, 바이럴마케팅 과정 등
사업기간	2019.3.~2020.2.
예산	70,000,000원

## IPP일학습병행제사업

### 1. 사업명 : IPP일학습병행제사업

- 단기 현장체험 프로그램의 한계를 극복하고자 기업 요구를 반영한 학부교육과 전일제근무를 병행하는 기업연계 장기현장실습(Industry Professional Practice) 지원

### 2. 지원기관 : 고용노동부

### 3. 사업내용

#### (1) IPP형 장기현장실습(기업연계형)

구 분	내 용
주요 내용	•기업의 요구를 반영한 학업학과와 전공 관련 산업현장 실습학과를 통합한 산학협력 교육모델
대상	•전체학과대상 3~4학년 재학생 •휴학생은 매칭 후 복학을 하고 3월1일 또는 9월 1일부터 실습가능함
지원사항	•실습기간 4개월: 전공선택 12학점 인정 •실습기간 동안 매월 최저임금 수준 실습비 지원 •진행절차: ①기업↔학생매칭 ②사전교육 ③실습(체험형/채용연계형) ④보고서작성 ⑤평가(Pass 또는 Fail) ⑥실습종료
사업기간	•학기별로 진행 (신청은 실습시작 직전학기)

#### (2) NCS기반 IPP형 일학습병행제(한국형 도제제도)

구 분	내 용
주요 내용	•국가직무능력표준(NCS) 기반의 자격 훈련 과정을 이수하고 평가를 통해 정부에서 인정하는 NCS기반자격을 취득 •취업기업과 담당업무가 정해진 상태에서 교육훈련을 하고 실무중심의 교육 진행
대상	•IPP형 일학습병행제 참여학과(전공) •대상학과의 3학년 과정 재학생
지원 사항	•교육비 전액지원 및 학교수업(Off-JT) 17학점 취득, 기업현장훈련(OJT) 15학점 취득

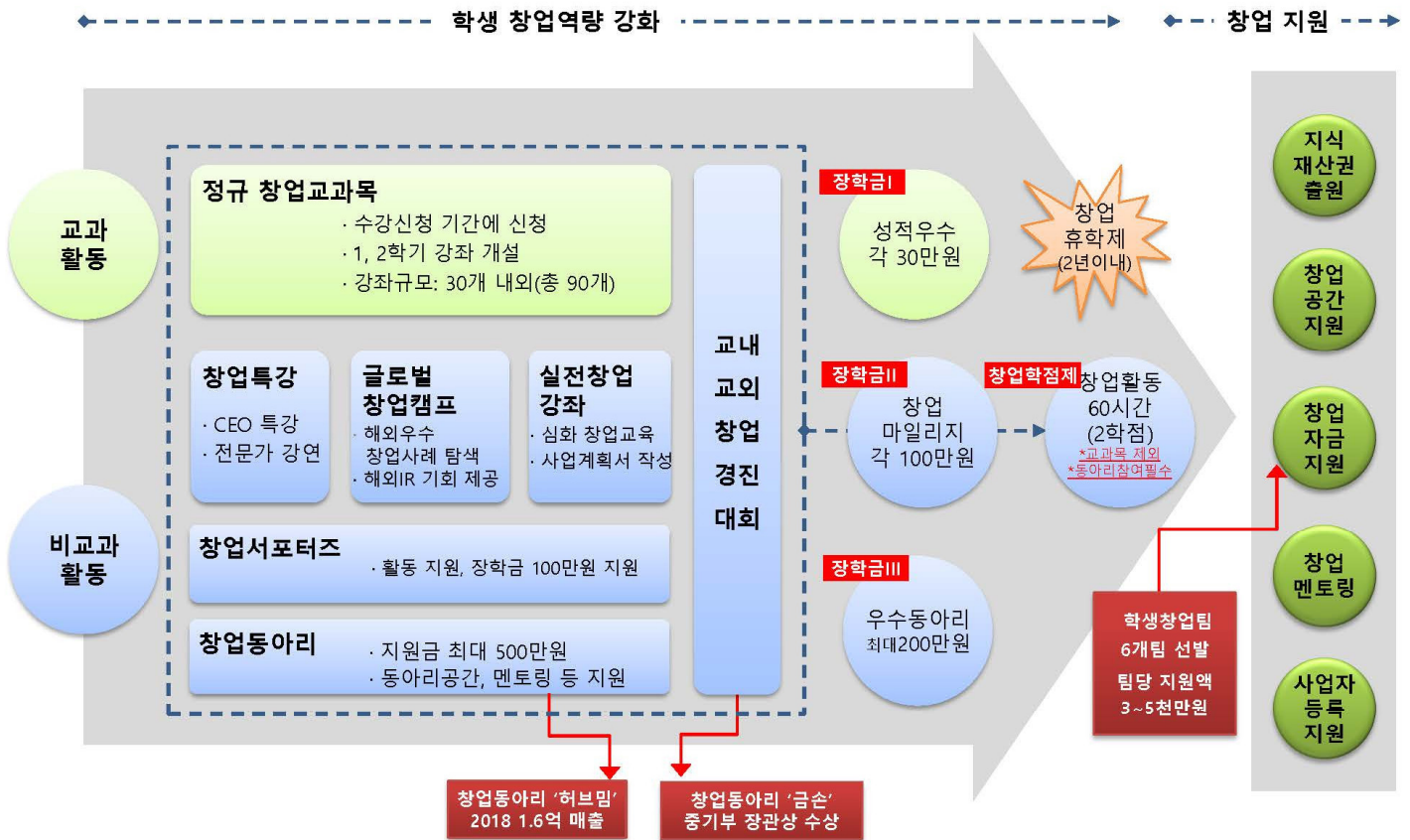
구 분	내 용
	<ul style="list-style-type: none"> <li>•OJT기간 동안 최저임금 이상 급여를 지원, 4대보험에 가입</li> <li>•진행절차: ①기업·대학협의(기술산업선정, NCS기반 교육훈련과정개발)</li> <li>②참여학생을 학습근로자로 선발·계약체결 ③일+현장훈련+이론교육</li> <li>④학습근로자 평가 ⑤NCS기반자격부여 ⑥일반 근로자로 전환</li> </ul>
사업기간	<ul style="list-style-type: none"> <li>•학년도별로 진행 (신청은 실습시작 직전학기)</li> <li>•총 훈련기간은 14개월로 구성</li> </ul>

# 5

## 창업지원 프로그램

- 1. 사업명** : 창업선도대학 육성사업(2019 초기창업패키지 사업 전환)
  - 대학의 우수한 창업자원을 활용하여 대학생 등 예비창업자의 창업역량 강화 지원
  - 고급기술 및 유망 창업아이템을 보유한 초기(예비)창업자의 시제품 제작, 투자 연계, 판로개척 등 다양한 성장 프로그램을 지원
- 2. 지원기관** : 중소벤처기업부(창업진흥원)
- 3. 학생지원 사업내용**(2018 기준)

### 창업지원단 학생지원 프로그램 안내



### (1) 대학생 창업강좌

구 분	내 용
주요 내용	<ul style="list-style-type: none"> <li>• 창업기초부터 기술창업 특화 교과목까지 단계별 창업강좌 운영을 통하여 우수 예비창업자 발굴</li> </ul>
대상 (팀수·참여인원 등)	<ul style="list-style-type: none"> <li>• 교내 재학생</li> </ul>
지원사항	<ul style="list-style-type: none"> <li>• 기술기반 창업을 목표로 4단계 창업강좌 구성               <ul style="list-style-type: none"> <li>- 동기유발</li> <li>- 이론실습형</li> <li>- 실습체험형</li> <li>- 전공연계형</li> </ul> </li> </ul>
사업기간	2019.3.~2020.2.
예산	50,000,000원 내외

### (2) 창업특강

구 분	내 용
주요 내용	<ul style="list-style-type: none"> <li>• 성공한 CEO를 초빙하여 자유로운 토크방식을 통하여 창업 성공 스토리를 공유함으로써 창업에 대한 실전지식 습득 및 창업분위기 조성</li> </ul>
대상 (팀수·참여인원)	<ul style="list-style-type: none"> <li>• 교내 대학(원)생</li> </ul>
지원 내용	<ul style="list-style-type: none"> <li>• 교내 재학생을 대상으로 참여 후 창업마일리지 장학금 점수 부여</li> <li>• 성공 CEO와의 네트워킹 지원</li> </ul>
예산	1,900,000원 내외

### (3) 창업캠프

구 분	내 용
주요 내용	<ul style="list-style-type: none"> <li>• 글로벌 경영 마인드 함양 및 역량 강화</li> <li>• IR 및 Pitching 기회를 제공하여 현지 전문가들의 피드백을 통해 창업 아이템의 고도화</li> </ul>

구 분	내 용
대상 (팀수·참여인원)	• 창업동아리 학생, (예비)창업자 등
지원 내용	• 현지 창업지원 기관 방문 • 현지 IR 및 Pitching 기회 제공 • 현지 우수 창업기업 CEO 특강 • 현지 기업가 및 투자자와의 네트워킹을 통한 글로벌 시장 확대 기회 제공
예산	65,000,000원 내외

#### (4) 일반인 실전창업강좌

구 분	내 용
주요 내용	• 창업준비, 창업행정, 기업운영, 기업성장 및 발전, 가치의 사회 기여 등 전 과정에 걸쳐 창업가로서의 갖추어야 하는 자격 함양
대상 (팀수·참여인원)	• 교내·외 대학(원)생 및 예비창업자
지원 내용	• 창업셀 가입을 통한 전문 멘토링 서비스 및 정보 제공 • 대학보유 기자재 활용 • 창업마일리지 장학금 점수 부여
예산	61,000,000원 내외

#### (5) 창업동아리 사업

구 분	내 용
주요 내용	• 창업아이디어를 가진 대학(원)생들을 중심으로 한 창업동아리를 발굴하여 아이템개발, 멘토링, 실전 창업교육 등 다양한 프로그램을 지원함으로써 청년창업기업가로 육성
대상 (팀수·참여인원 등)	• 교내·외 대학(원)생 - 실전창업팀: 22팀 - 창업학습팀: 15팀



구 분	내 용
지원사항	<ul style="list-style-type: none"> <li>• 창업동아리 지원금               <ul style="list-style-type: none"> <li>- 실전창업팀: 최대 5,000,000원/팀</li> <li>- 창업학습팀: 최대 1,000,000원/팀</li> <li>- 재료비 : 동아리 활동을 위한 시제품 제작 재료비</li> <li>- 운영비 : 동아리 활동을 위한 운영비(문구용품, 회의비 등) 지원</li> </ul> </li> </ul>
사업기간	2019.3.~2020.2.
예산	80,000,000원 내외

#### (6) DU Dream 서포터즈

구 분	내 용
주요 내용	<ul style="list-style-type: none"> <li>• SNS(페이스북, 인스타그램, 블로그 등)운영</li> <li>• 홍보 콘텐츠 제작, 포스팅</li> <li>• 창업 관련 행사참석</li> </ul>
대상 (팀수·참여인원 등)	<ul style="list-style-type: none"> <li>• 교내 재학생 3명</li> </ul>
구 분	내 용
지원사항	<ul style="list-style-type: none"> <li>• 서포터즈 운영비 지원</li> <li>• 서포터즈 활동 공간 및 기자재(컴퓨터, 프린터 등) 지원</li> </ul>
사업기간	2019.5.~2020.2.
예산	3,000,000원 내외

#### (7) 창업경진대회

구 분	내 용
주요 내용	<ul style="list-style-type: none"> <li>• 대학생들의 활발한 참여를 통하여 중소벤처창업에 대한 관심 및 아이디어 상용화 유도</li> </ul>
대상 (팀수·참여인원 등)	<ul style="list-style-type: none"> <li>• 교내·외 대학(원)생 및 예비창업가 등</li> </ul>

지원사항	<ul style="list-style-type: none"> <li>수상팀을 대상으로 기술, 경영 및 마케팅 등 사업계획 구체화를 위한 창업멘토링 지원</li> <li>본교 창업동아리 연계 및 우수 기업인과의 네트워킹 지원</li> </ul>
예산	20,000,000원 내외

**(8) 창업친화적 학사제도(창업대체학점인정, 창업휴학, 장학금 등)**

구 분	내 용
주요 내용	<ul style="list-style-type: none"> <li>각종 창업 관련 활동시간을 누적, 합산하여 학점으로 인정하는 제도(창업대체학점인정제, 학부생, 창업동아리 참여 필수)</li> <li>창업사유로 인한 휴학시 일반휴학 외 추가로 인정(창업휴학)</li> <li>교내 창업분위기 조성을 위하여 창업강좌 수강생, 우수 창업동아리, 창업홍보 활동이 우수한 학생들을 선발하여 장학금 지급</li> </ul>
대상 (팀수·참여인원)	<ul style="list-style-type: none"> <li>교내·외 대학(원)생</li> </ul>
지원 내용	<ul style="list-style-type: none"> <li>창업대체학점제 60시간/1년, 2학점 인정</li> <li>창업휴학제 2년 이내</li> <li>창업마일리지 장학금: 1인 100만원 내외</li> <li>우수 창업동아리 장학금: 팀당 200만원 내외</li> <li>창업강좌 성적우수 장학금: 1인 30만원 내외</li> <li>창업 서포터즈 장학금: 1인 100만원 내외</li> </ul>
예산	90,000,000원 내외

**(9) 창업자금 지원(창업아이템 사업화)**

구 분	내 용
주요 내용	<ul style="list-style-type: none"> <li>유망 창업아이템 및 기술을 보유한 (예비)창업팀을 발굴하여 성공적인 창업 활동을 지원</li> <li>대학이 보유한 인프라(기술·경영멘토, 창업공간, 기자재 등)를 활용하여 창업자의 원활한 창업사업화 지원</li> </ul>
대상 (팀수·참여인원)	<ul style="list-style-type: none"> <li>교내·외 대학(원)생</li> </ul>

구 분	내 용
지원사항	<ul style="list-style-type: none"> <li>• 사업화자금(사업화를 위해 소요 되는 자금 지원)</li> <li>- 인건비, 재료비, 외주용역비, 광고선전비 등</li> <li>• 교육 및 멘토링</li> <li>• 인프라(창업준비공간, 기자재 등)</li> </ul>
사업기간	2019.6.~2020.3.
지원 내용	<ul style="list-style-type: none"> <li>• 창업팀 6팀 내외/년 선발</li> <li>• 팀당 창업자금 3~5천만원 지원</li> <li>- 선정 시, 평가 결과에 따라 차등지원</li> </ul>
예산	200,000,000원 내외

## 부서명 : 산학협력부(R&DB지원파트-기술사업화센터)

### 1. 사업명 : 청년TLO 육성사업(이공계 미취업 졸업생 대상)

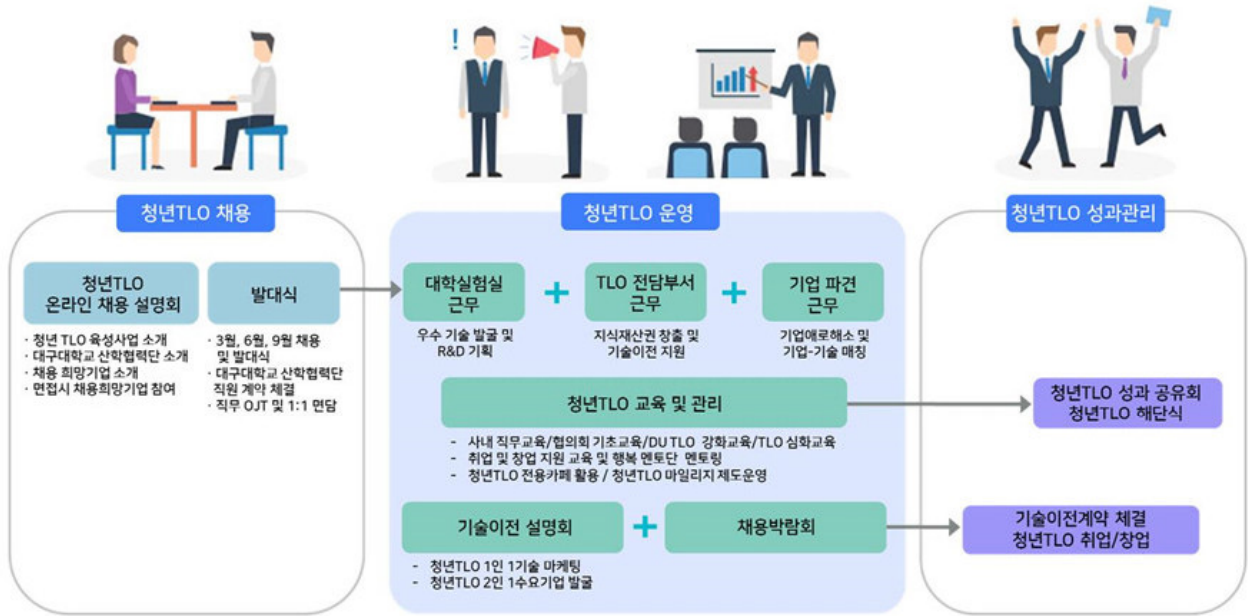
- 대학이 보유한 기술의 민간이전·창업 및 이를 통해 기업의 혁신 역량 제고를 담당할 청년 기술이전 전문가를 육성하여 일자리 창출
- 대학·학과 미취업 졸업생이 본인이 졸업한 대학 학과의 실험실이 보유한 기술(또는 노하우)를 희망 기업에 이전, 사업화와 창업 촉진
- 대학 보유기술 민간이전을 통해 사업화와 창업을 촉진하고 일자리 창출
- 청년TLO 본인도 이전 기술에 대한 충분한 지식 함양이 가능하며, 기술이전 기업에 대한 충분한 이해를 통해 취/창업 가능

### 2. 지원기관 : 과학기술정보통신부(과학기술일자리진흥원)

### 3. 사업내용

구 분	내 용
지원대상	<ul style="list-style-type: none"> <li>•대구대학교의 만 34세 미만 기술 관련 분야 전공 미취업 학·석·박사 졸업생</li> <li>•인원수: 40명 선발(학사 35명, 석박사 5명)</li> <li>•해당전공: 대학알리미 표준분류 대계열 기준 자연과학·공학계열 전공·복수전공·부전공자, 기술경영전공자, 기술 관련 타학과 가능</li> </ul>
지원사항	<ul style="list-style-type: none"> <li>•채용을 통해 6개월 인건비(2019년 최저임금 적용) 지원</li> <li>•신분: 대학 소속(산학협력단 등) 연구원(직원)</li> <li>•근무지: 산학협력단, 기술보유 실험실, 기업체 등</li> <li>•학사 : 1,923,240원 석박사 : 1,983,690원</li> </ul>
역할	<ul style="list-style-type: none"> <li>•기술소개자료 작성, 기업 및 기술 동향조사, 실험실 연구자 지원·협력 등 기술이전 촉진을 위한 업무 및 대학 기술의 민간 이전 촉진을 위한 창업활동을 수행</li> </ul>
사업기간	2019.3.~2020.2.
예산	514,907,005

## <청년TLO 사업관리 프로세스>



## <청년TLO 운영방법>



■ **학과명 : 동물자원학과**(사업책임자 조익환 교수)

**1. 사업명 : '19년도 농업계 학교 교육지원사업**

- 학교 여건에 맞는 자율적 특화 프로그램을 편성·운영하여 농업계 학교 재학생의 농산업분야 창업·취업 및 마인드 공유·확산 유도를 목적으로 여러 분야 전공생의 교류, 팀프로젝트, 현장실습, 농산업 창업 실무교육, 산업체 요구 인력 교육 등을 지원하는 사업

\*최대 3년간 지원하는 사업으로 매년 연차평가를 통해 기준 미달학교의 경우 지원 중단

**2. 지원기관 : 농림축산식품부(농림수산식품교육문화정보원)**

**3. 사업내용**

- 사업유형 중 '**융복합교육유형**'으로 2개의 정부지정프로그램과 3개의 학교특화프로그램으로 구성
- **동물자원학과, 원예학과, 관광경영학과, 전자제어공학과** 소속 교원의 참여를 통해 [농업분야 스마트 생태관광치유]의 융복합 프로그램 운영
- 취업현장의 스마트팜 전문인력 수요 대응뿐만 아니라 기 운영 중인 교내 '생태관광치유' 융복합전공에 ICT기술교육을 이식함으로써 **미래 신산업분야에 대한 선제적 대응체계 구축**
- **총 사업금액 : 금110,000,000원**

**(1) 진로탐색 및 체험교육**

구 분	내 용
주요 내용	<ul style="list-style-type: none"> <li>• 대구대학교 교과/비교과 프로그램 개설을 통한 적극적인 진로·취업 설계</li> <li>• DU비전설계 및 진로설계, 취업토크콘서트, 잡코칭, 취업설계 등의 기존 교과 및 비교과과정을 적극 활용하여 취업역량 강화</li> </ul>
대상 (팀수·참여인원 등)	<ul style="list-style-type: none"> <li>• 참여 교원의 소속학과 재학생(~140명)</li> </ul>
지원사항	<ul style="list-style-type: none"> <li>• 강사수당 : 취업역량 강화를 위한 초빙강사 비용</li> <li>• 식 비 : 프로그램 참여 학생 식사비용</li> <li>• 다과비 : 프로그램 참여 학생 다과비용</li> </ul>
사업기간	2019.3.~2019.12.
예산	4,670,000원

## (2) 교내·외 현장실습

구 분	내 용
주요 내용	<ul style="list-style-type: none"> <li>• 교내 현장실습               <ul style="list-style-type: none"> <li>- 기초 및 심화과정 현장실습</li> </ul> </li> <li>• 교외 현장실습               <ul style="list-style-type: none"> <li>- 지역현장 맞춤형 농업인재 양성</li> </ul> </li> </ul> * 지역여건에 부합하는 융복합분야 교육 프로그램 개발 및 취업역량강화를 위한 현장업체 발굴
대상 (팀수·참여인원)	<ul style="list-style-type: none"> <li>• 참여 교원의 소속학과 재학생(~60명)</li> </ul>
지원 내용	<ul style="list-style-type: none"> <li>• 강사수당, 식비 등 교육경비 : 1,200,000원</li> <li>• 실습재료비 : 25,000원/인</li> <li>• 장기현장실습 학생지원비 : 600,000원/인·월</li> </ul>
예산	23,025,000원

## (3) ICT기반의 스마트 팜 전문 인력 양성

구 분	내 용
주요 내용	<ul style="list-style-type: none"> <li>• 농업, 경영, ICT의 융, 복합 교육을 통하여 농산업 분야를 선도할 수 있는 창의 능력 겸비 인력 양성</li> <li>• 스마트 팜의 이해, 스마트 팜 적용을 위한 축산학/원예학 기초, 스마트 팜을 위한 ICT 기초, 스마트 팜을 위한 센서 시스템, 스마트 팜을 위한 자동화 시스템 제작, 스마트 팜 적용 분야별 실증 사례(축산, 원예, 과수분야), 스마트 팜과 미래 농산업 등</li> </ul>
대상 (팀수·참여인원)	<ul style="list-style-type: none"> <li>• 참여 교원의 소속학과 재학생(~30명)</li> </ul>
지원 내용	<ul style="list-style-type: none"> <li>• 강사수당, 식비 등 : 8,000,000원</li> <li>• 실습재료비 : 25,000원/인</li> <li>• 시설 및 차량임차비 : 1,300,000원</li> </ul>
예산	10,140,000원

#### (4) 취업 컨설팅

구 분	내 용
주요 내용	<ul style="list-style-type: none"> <li>• 원예·축산·관광분야 지식을 근간으로 한 사회적 농업 사례의 유형화 및 기술 교육</li> <li>- 사회적 농업 창업 희망자에 대한 재무·회계, 마케팅, 리더십, 지역사회 협력방안 교육</li> <li>- 다양한 농축산업분야 전문가와의 교류 프로그램 운영으로 첨단농업 기술 습득 및 학생 개인의 역량 강화</li> <li>- 재학생 및 졸업생으로 구성된 영농협동조합 체험을 통한 현장 생산, 유통, 판매 경험</li> </ul>
대상 (팀수·참여인원)	<ul style="list-style-type: none"> <li>• 참여 교원의 소속학과 재학생(~75명)</li> </ul>
지원 내용	<ul style="list-style-type: none"> <li>• 강사수당, 식비 등 : 6,500,000원</li> <li>• 실습재료비 : 25,000원/인</li> <li>• 시설 및 차량임차비 : 1,000,000원</li> </ul>
예산	14,425,000원

#### (5) 도농교류 프로그램

구 분	내 용
주요 내용	<ul style="list-style-type: none"> <li>• 21세기 새로운 산업구조의 변화에 따른 농축산업 분야의 현황 파악 및 직업군 탐색</li> <li>- 선진 농업인 및 기업인과의 매개 프로그램 운영으로 취업 다변화 마련 및 기술습득</li> <li>- 산업체 동향 분석 및 정보 교환</li> </ul>
대상 (팀수·참여인원)	<ul style="list-style-type: none"> <li>• 참여 교원의 소속학과 재학생(~40명)</li> </ul>
지원 내용	<ul style="list-style-type: none"> <li>• 강사수당, 식비, 숙박비 등 : 15,000,000원</li> <li>• 실습재료비 : 25,000원/인</li> <li>• 시설 및 차량임차비 : 10,000,000원</li> </ul>
예산	25,050,000원



■ **학과명 : 생명환경학부-원예학전공**(사업책임자 사공동훈 교수)

**1. 사업명 : 농촌 일손 및 창업지원 동아리 운영**

- 농과계(일반대) 대학 재학생을 대상으로 농산업분야(영농 포함) 진출 촉진을 위한 농촌 일손지원, 창업(영농정착) 등 영농 인력 지원 프로그램 구축 운영

**2. 지원기관 : 경상북도**

**3. 사업내용**

**(1) 농촌 일손 및 창업지원 동아리 운영**

구 분	내 용
주요 내용	<ul style="list-style-type: none"> <li>•도·시군 행정기관, 대학교, 생산자 단체 등 관련 주체들과 연계를 위한 통합 시스템을 구축하고, 미래 농업 인력을 활용한 농촌 일손지원, 창업(영농정착) 등 지원 프로그램</li> </ul>
대상 (팀수·참여인원 등)	<ul style="list-style-type: none"> <li>•지역 내 농촌 일손지원 및 창업지원 관련 동아리를 운영하는 대학교 (8개교)</li> <li>•동아리 회원기준               <ol style="list-style-type: none"> <li>① 해당대학교 재학생 또는 휴학생</li> <li>② 농업·농촌에 관심이 있고 창업(영농정착)을 희망하는 자</li> <li>③ 영농 경력이 있는 학생을 우선 선정</li> </ol> </li> </ul>
지원사항	<ul style="list-style-type: none"> <li>•동아리운영에 소요되는 경비 지원               <ol style="list-style-type: none"> <li>① 전담교수활동비</li> <li>② 직접운영비 : 인쇄비, 강사비, 실습 및 사무용 기자재, 우수학생 장려금, 홍보비, 식비 등</li> <li>③ 간접운영비 : 대학교별 위탁사업비</li> <li>④ 교통지원비 : 봉사활동에 참여한 1일 교통비</li> </ol> </li> </ul>
사업기간	2019.3.~2019.12.
예산	전체 미확정 <ol style="list-style-type: none"> <li>① 전담교수활동비 : 5,000,000원</li> <li>② 직접운영비+③간접운영비 : 7,000,000원</li> <li>④ 교통지원비 : 미확정 (순인원 수에 따른 추가 예산)</li> </ol>